



129090 | МОСКВА | ГИЛЯРОВСКОГО 5 | ООО «ПИ «АРЕНА» | +7495 641 23 17 | PIARENA.RU | INFO@PIARENA.RU

Свидетельство № СРО-П-218-15012021 от 18.06.2021

ЗАКАЗЧИК:

ООО «СЕВЕРНАЯ СТРОИТЕЛЬНАЯ КОМПАНИЯ»

**«Взрослая поликлиника на 750 посещений  
для южной части г. Новый Уренгой,  
в том числе затраты на проектно-изыскательские работы»**

РАБОЧАЯ ДОКУМЕНТАЦИЯ

Система контроля и управления доступом

ШИФР ПРОЕКТА: 292/08/23-Р-СКУД

Изм.	№ док	Подпись	Дата
1	2-0624		06.2024
2	83-0425		04.2025
3	123-1125		11.2025

МОСКВА 2024 г.

ИНН 7705966276

КПП 770201001



ОГРН 1117746844698

ОКПО 37164216



129090 | МОСКВА | ГИЛЯРОВСКОГО 5 | ООО «ПИ «АРЕНА» | +7495 641 23 17 | PIARENA.RU | INFO@PIARENA.RU

Свидетельство № СРО-П-218-15012021 от 18.06.2021

ЗАКАЗЧИК:

ООО «СЕВЕРНАЯ СТРОИТЕЛЬНАЯ КОМПАНИЯ»

**«Взрослая поликлиника на 750 посещений  
для южной части г. Новый Уренгой,  
в том числе затраты на проектно-изыскательские работы»**

РАБОЧАЯ ДОКУМЕНТАЦИЯ

Система контроля и управления доступом

ШИФР ПРОЕКТА: 292/08/23-Р-СКУД

Генеральный директор

Бекмухамедов Е.Е.

Главный инженер проекта

Матвеев С.Ю.

Главный архитектор проекта

Пчелина Л.Е.

МОСКВА 2024 г.

ИНН 7705966276

КПП 770201001



ОГРН 1117746844698

ОКПО 37164216

«Взрослая поликлиника на 750 посещений  
для южной части г. Новый Уренгой,  
в том числе затраты на проектно-изыскательские работы»

***РАБОЧАЯ ДОКУМЕНТАЦИЯ***

Система контроля и управления доступом

292/08/23-Р-СКУД

Генеральный директор

Главный инженер проекта



Е. С. Рубайко

А.Ю. Баклыков




Разрешение		Обозначение	292/08/23-Р-СКУД		
2-0624		Наименование объекта строительства	«Взрослая поликлиника на 750 посещений для южной части г. Новый Уренгой, в том числе затраты на проектно-изыскательские работы»		
Изм.	Лист	Содержание изменения		Код	Примечание
1	5-10	Указаны привязки этажных проходок относительно осей здания		4	Заменен
1	1	Ссылочный документ СП54.13330.2022 СНиП-2003-снят.		4	Заменен
1	1	Указаны минимально допустимые расстояния при пересечении, параллельной прокладки кабелей с инженерными сетями		4	Заменен
1	СО л. 1, 2, 3	Спецификация приведена в соответствие с кабельным журналом		4	Заменен
1	17	Произведен расчет о времени автономной работы от источников бесперебойного питания.		4	Новый
1	СО л. 1	В спецификацию добавлены сведения о аккумуляторных батареях		4	Заменен
1	СО л. 2	Добавлены материалы для заделки кабельных проходок, уточнено количество кабеля		4	Заменен
1	СО л. 3	Уточнено количество кабеля		4	Заменен

Согласовано:	06.24	
	Орлова	
	Н. Контр.	

Изм. внес	Неупокоев		06.2024	ООО "ВПК"	Лист	Листов
Составил	Неупокоев		06.2024			
ГИП	Баклыков		06.2024			
					1	1

Разрешение		Обозначение	292/08/23-Р-СКУД		
83-0425		Наименование объекта строительства	«Взрослая поликлиника на 750 посещений для южной части г. Новый Уренгой, в том числе затраты на проектно-изыскательские работы»		
Изм.	Лист	Содержание изменения		Код	Примечание
2	4	Уточнено подключение оборудования		4	Заменен
2	17	Расчет АКБ выполнен на нормативное время 1 час		4	Заменен
2	СО1	Уточнено количество оборудования		4	Заменен

Согласовано:							
Н. Контр.		Орлова		04.25			

Согласовано:		11.25				
	Н. Контр.	Орлова				
Изм. внес	Неупокоев		11.2025	ООО "ВПК"	Лист	Листов
Составил	Неупокоев		11.2025			
ГИП	Баклыков		11.2025		1	1

Разрешение		Обозначение	292/08/23-Р-СКУД		
123-1125		Наименование объекта строительства	«Взрослая поликлиника на 750 посещений для южной части г. Новый Уренгой, в том числе затраты на проектно-изыскательские работы»		
Изм.	Лист	Содержание изменения		Код	Примечание
3	1	Внесена информация об изменении		4	Заменен
3	14, СО	Изменен тип кабеля для интерфейса RS-485 с UTP на КПСВЭВнг(A)-LSLTx		4	Заменен
3	СО	В спецификацию добавлено устройство УДП 513-10 исп.01		4	Заменен

Ведомость рабочих чертежей основного комплекта		
Лист	Наименование	Примечание
1	СКУД здания поликлиники. Схема структурная	Изм. 3 (Зам.)
2	СКУД здания поликлиники. Схема структурная	
3	СКУД территории. Схема структурная	
4	Схема электрическая принципиальная оборудования СКУД	Изм. 2 (Зам.)
5	СКУД План расположения сетей подвала	Изм. 1 (Зам.)
6	СКУД План расположения сетей 1 этажа	Изм. 1 (Зам.)
7	План расположение сетей 2 этажа	Изм. 1 (Зам.)
8	План расположение сетей 3 этажа	Изм. 1 (Зам.)
9	План расположение сетей 4 этажа	Изм. 1 (Зам.)
10	План расположение сетей 5 этажа	Изм. 1 (Зам.)
11	Размещение оборудования СБ территории.	
12	Шкаф Ш1-СКУД Общий вид	
13	Шкаф Ш2-СКУД (ШЗ-СКУД) Общий вид	
14	Кабельный журнал (начало)	Изм. 3 (Зам.)
15	Кабельный журнал (продолжение)	
16	Кабельный журнал (окончание)	
17	Таблица расчета емкости аккумуляторных батарей	Изм. 2 (Зам.)

<div>Взам. Инв. №</div> <div>Подп. и дата</div> <div>Инв. № подл.</div> <div>0183-Р.22</div>	Ведомость ссылочных и прилагаемых документов		
	Обозначение	Наименование	Примечание
		ССЫЛОЧНЫЕ ДОКУМЕНТЫ	
	ГОСТ Р 51241-2008	Средства и системы контроля и управления	
		доступом. Классификация. Общие технические	
		требования. Методы испытаний	
	Р 064-2017	Методические рекомендации. Выбор и применение	
		технических средств и систем контроля и	
		управления доступом	
	ГОСТ 31565-2012	Кабельные изделия. Требования пожарной	
		безопасности	
	ФЗ 384	Технический регламент о безопасности зданий и	
		сооружений	
	СП 134.13330.2012	Свод правил. Системы электросвязи зданий и	
		сооружений. Основные положения проектирования	
	ПУЭ издание 7	Правила устройства электроустановок	
		ПРИЛАГАЕМЫЕ ДОКУМЕНТЫ	
292/08/23-Р-СКУД.СО	Спецификация оборудования, изделий и материалов	Изм. 3 (Зам.)	

### Общие указания.

Проект разработан на основании технического задания на проектирование, утвержденного Заказчиком. Система контроля и управления доступом запроектирована в соответствии с «Задачей на проектирование».

Система контроля и управления доступом (СКУД) предназначена для обеспечения санкционированного входа в помещения с ограниченным доступом путем идентификации личности (идентификационные карты).

СКУД обеспечивает организацию пропускного режима и предусматривает разделение помещений на зоны доступа.

СКУД обеспечивает выполнение следующих функций:

- формирование и выдачу команды управления исполнительному устройству в составе точки доступа при считывании зарегистрированного в памяти подсистемы идентификационного признака (кода);

- ручную разблокировку дверей для прохода при аварийных ситуациях, пожаре, с выдачей соответствующего сигнала на автоматизированное рабочее место (АРМ) оператора системы;

- автоматическую разблокировку дверей для прохода при аварийных ситуациях, пожаре;
- передачу информации о состоянии системы на АРМ.

Система предусматривает:

- регистрацию и аннулирование карт доступа;
- программирование зон доступа для каждого пользователя;
- регистрацию входов, выходов и попыток несанкционированного проникновения;
- хранение и документирование информации.

СКУД включает в себя следующие технические средства:

- контроллеры доступа;
- устройства бесконтактного считывания идентификационных Proximity-карт стандарта Mifare;
- датчики положения двери – извещатели магнитоконтактные;
- кнопки «Выход»;
- кнопки экстренной разблокировки двери «Аварийный выход», служащие для разрыва цепи питания исполнительного устройства, с передачей оповещения о нажатии на пульт и АРМ оператора СОТС и СКУД;
- источники бесперебойного питания с аккумуляторами, с передачей оповещения о переходе на работу от аккумулятора, разряде аккумулятора и аварии питания на пульт и АРМ оператора СОТС и СКУД;
- электромагнитные замки (исполнительные устройства);
- бесконтактные пластиковые идентификаторы (Proximity-карты);

Для обеспечения функционирования системы все двери, оборудуемые СКУД должны быть оснащены доводчиками.

ПКУ устанавливается на стене в помещении охраны. ПКУ размещается в удобном для доступа месте на высоте 1,5 метра от уровня пола. Установка контроллеров КЧД, контроллеров шлейфов, блоков сигнально-пусковых и приемно-контрольных, источников питания осуществляется за подвесным потолком, либо на стене на высоте не менее 2,2

метра. Все

приборы оснащены датчиком вскрытия корпуса.

Для прокладки кабельных трасс используются кабели различной емкости. Марки используемых кабелей указаны в условных обозначениях. Тип кабельной продукции выбран в соответствии с ГОСТ 31565-2012.

Прокладка кабельных трасс выполняется:

- в гофрированных трубах за фальшпотолком (при наличии) по стенам и перекрытиям.
- в гофрированных трубах в теле перегородок и штрабах по стенам.

Места установки оборудования СОРС и СКУД приведены на планах графической части настоящей проектной документации.

Система контроля и управления доступом запроектирована как Интегрированная Система Охраны (ИСО) с общим центральным оборудованием и автоматизированными рабочими

местами операторов.

В качестве центрального оборудования предусматривается установка

Автоматизированных рабочих мест (АРМ) и приемно-контрольных приборов (ПКУ).

Центральное оборудование устанавливается в помещении охраны.

Автоматизированные рабочие места со специализированным программным обеспечением предназначены для программирования, управления системой и отображения информации о её состоянии.

Проектом предусмотрена установка АРМ в помещении охраны. АРМ выполняет роль сервера системы и предназначен для осуществления основных функций, связанных с работой системы (графическое отображение планов объекта, постановка/снятие разделов СОТС, контроль состояния точек доступа и т.п.), а так же оформления пропусков, созданию базы данных СКУД.

Для работы АРМ предусматривается установка специализированного программного

обеспечения (ПО). Программное обеспечение позволяет управлять системами охранно-тревожной сигнализации, контроля и управления доступом, сопряженными с инженерными системами объектов. ПО предназначено для организации АРМ с целью повышения эффективности оперативного контроля и автоматизации управления системами, интеграции всех подсистем на программном уровне.

Автоматизированное рабочее место (АРМ1) предназначено для:

- выполнения функции сервера;

- работы со всеми устройствами системы;

-графического отображения на планах помещений состояния СКУД, управления логическими объектами с планов помещений;

– организации авторизации и разграничения прав доступа в соответствии со статусом сотрудника в системе, а также его прав для управления объектами охраны.

При прокладке кабелей сетей связи соблюдать минимально допустимые расстояния от инженерных сетей:


а) при параллельной прокладке:

- не менее 500 мм от силовых кабелей электроснабжения;
- не менее 100 мм от трубопроводов систем водоснабжения и водоотведения;

δ) при пересечении;

- не менее 100 мм от силовых кабелей электроснабжения
- не менее 50 мм от трубопроводов систем водоснабжения и водоотведения,

Ведомость основных комплектов рабочей документации – см. 292/08/23-Р-В0К

						292/08/23-Р-СКУД			
3	-	Зам.	123-1125	<i>Дав</i>	11.25	Взрослая поликлиника на 750 посещений для южной части г. Новый Уренгой			
1	-	Зам.	2-0624	<i>Дав</i>	06.24				
Изм.	Кол.уч.	Лист	№ док.	Подп.	Дата				
Разраб.	Неупокоев		<i>Дав</i>	05.24	Взрослая поликлиника на 750 посещений		Стадия	Лист	Листов
Проверил	Корчагин		<i>Корчагин</i>	05.24			Р	1	17
									
Н. Контр	Орлова		<i>Орлова</i>	05.24					
ГИП	Баклыков		<i>Баклыков</i>	05.24					





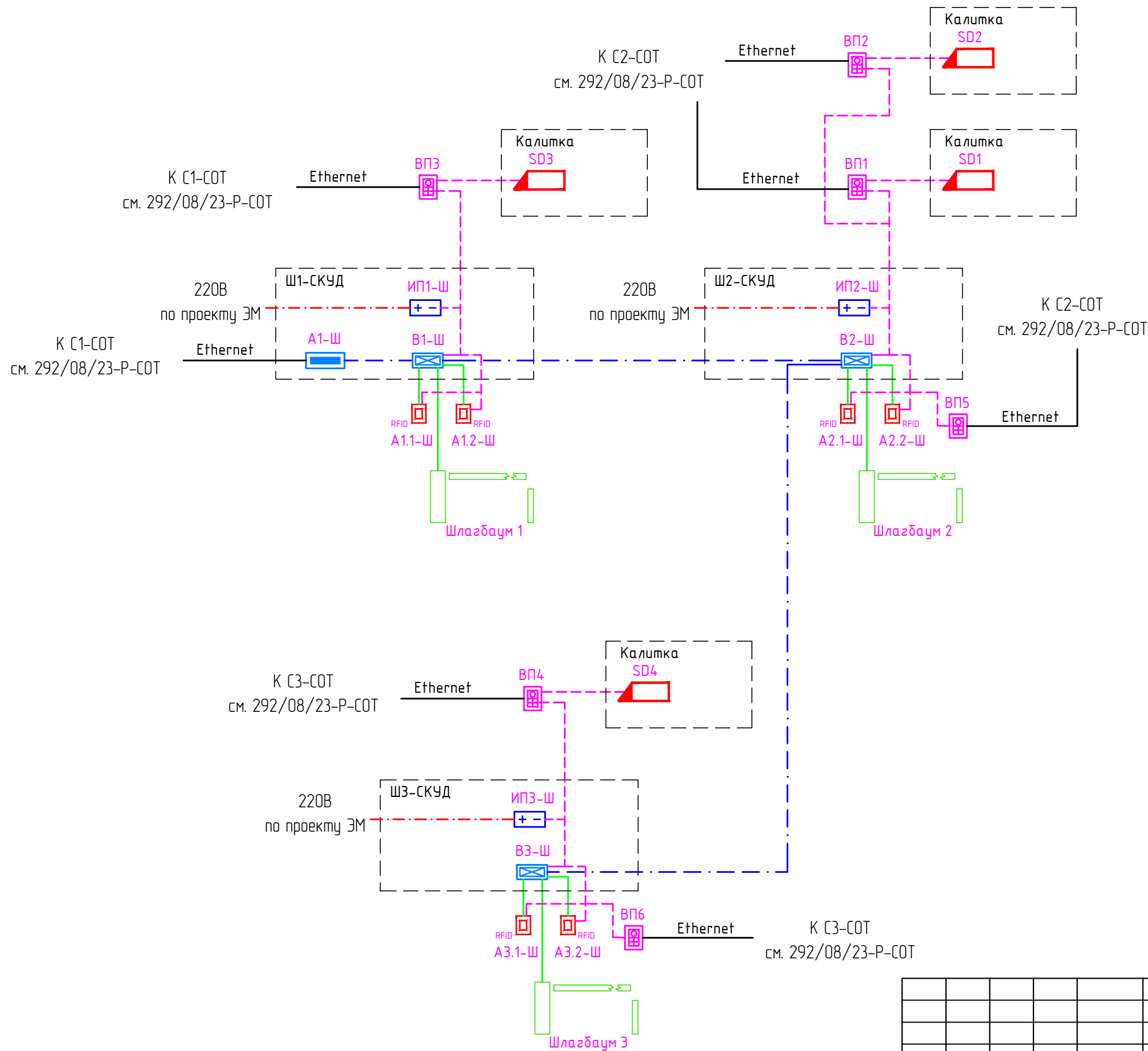
Согласовано

Взам. инв. №

Подп. и дата

Инв. № Подп.

0183.Р.22



УСЛОВНЫЕ ОБОЗНАЧЕНИЯ

- Вызывная панель
- Контроллер СКУД
- Модуль доступа
- Замок электромагнитный
- Считыватель радиометок
- Источник питания
- Кабельная линия СКУД
- Кабельная линия RS-485
- Кабельная линия питания 12В
- Кабельная линия Ethernet
- Линия питания 220В

						292/08/23-Р-СКУД		
						Взрослая поликлиника на 750 посещений для южной части г. Новый Уренгой		
Изм.	Кол.уч.	Лист	№ док.	Подп.	Дата	Взрослая поликлиника на 750 посещений	Стадия	Лист
Разраб.	Неупокоев			Д.С.	05.24		Р	3
Проверил	Корчагин			А.С.	05.24	СКУД территории. Схема структурная		
Н. Контр	Орлова			О.С.	05.24			

Схема подключения контроллера STR20-IP-Ent

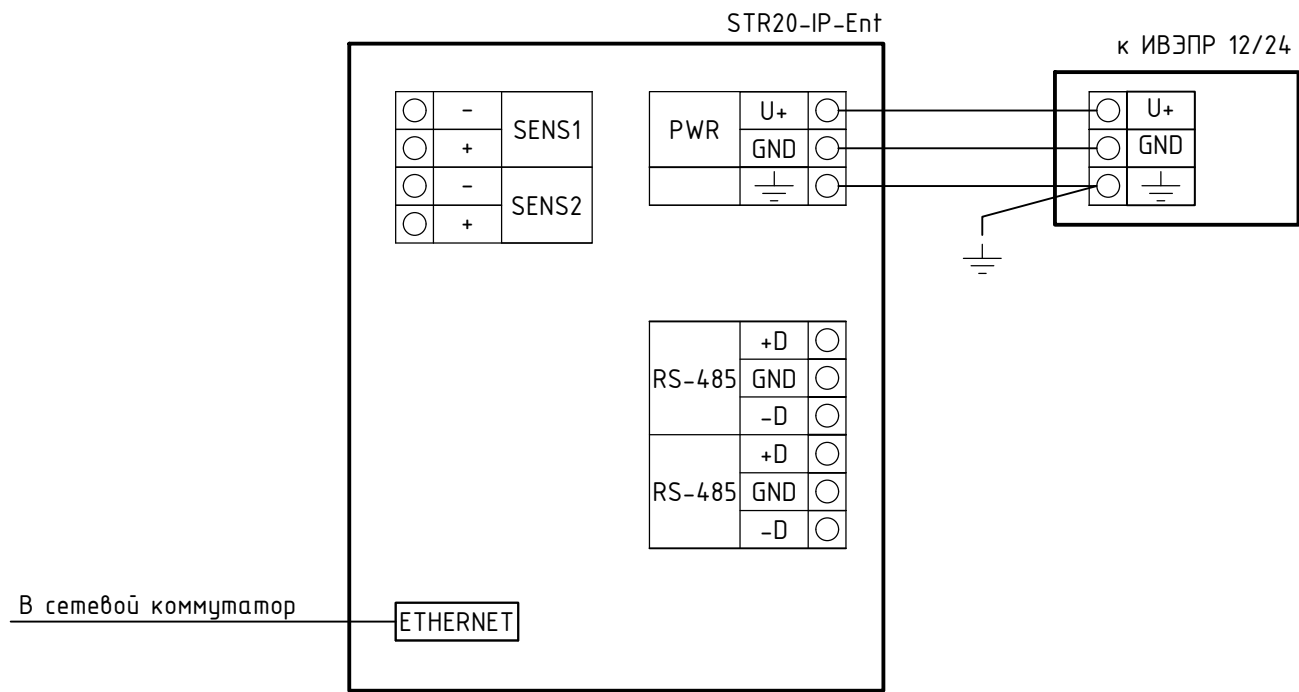
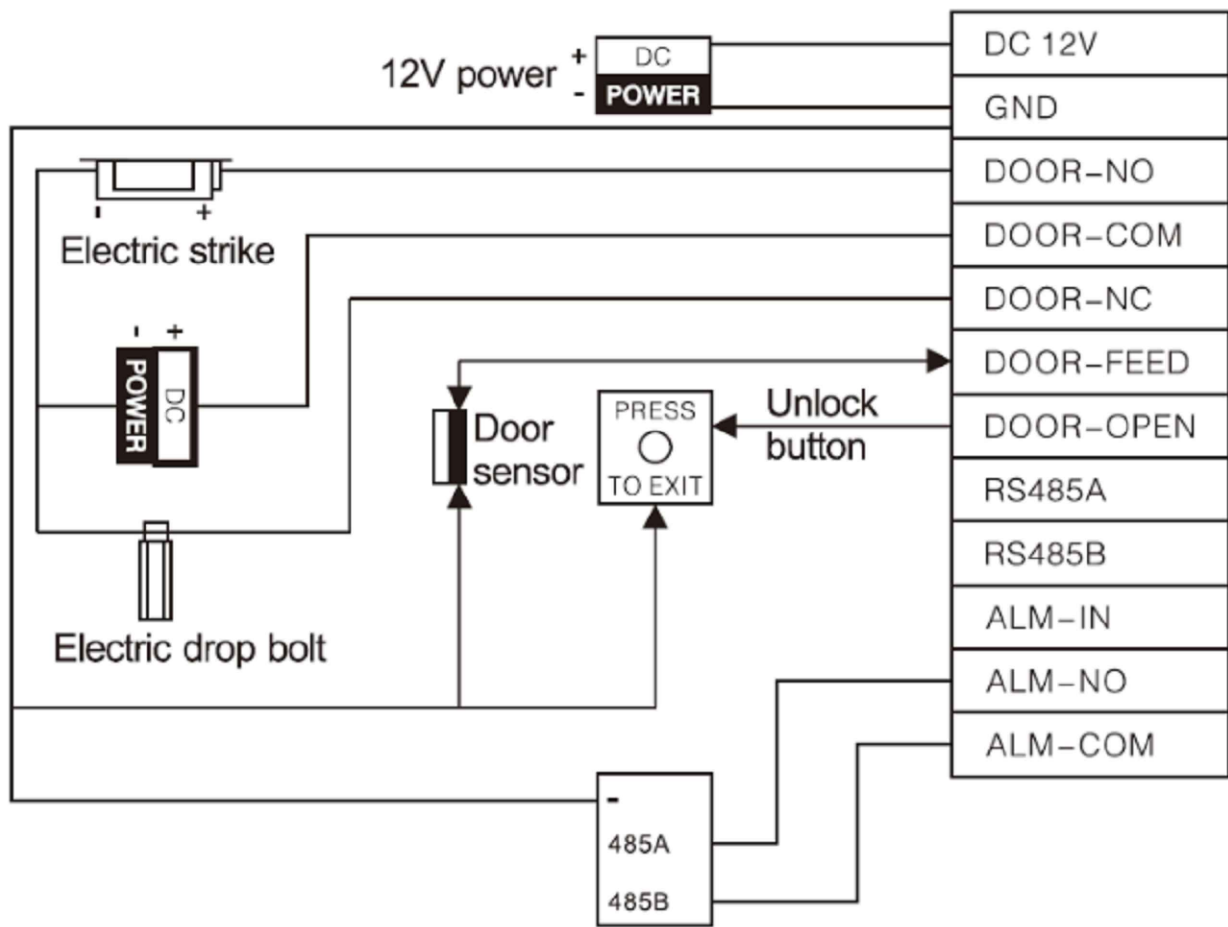


Схема подключения вызывной панели видеодомофона DH-VT03211D-P



Подключение считывателя дальнего действия (Бесконтактный RFID) Gate-UHF-Mono-12

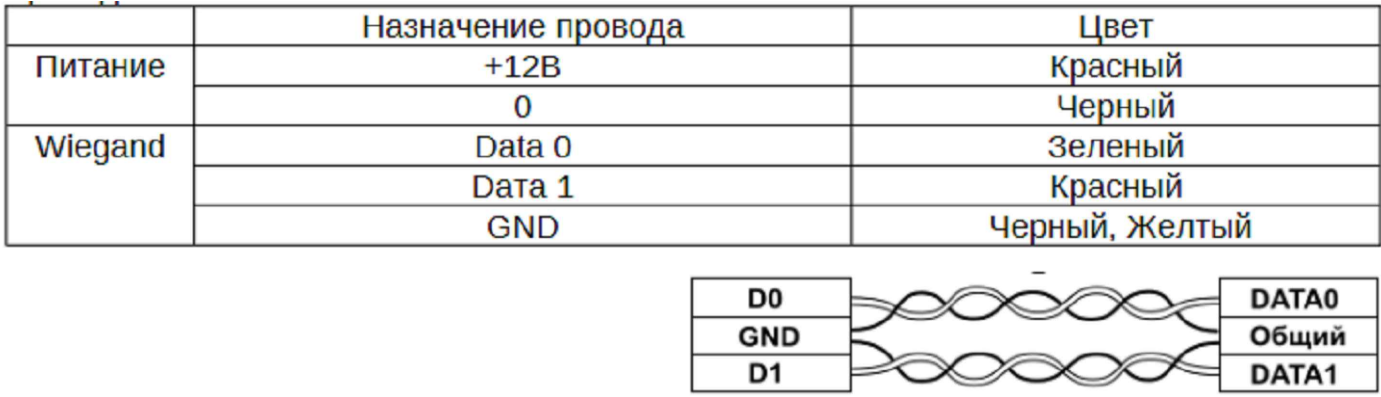
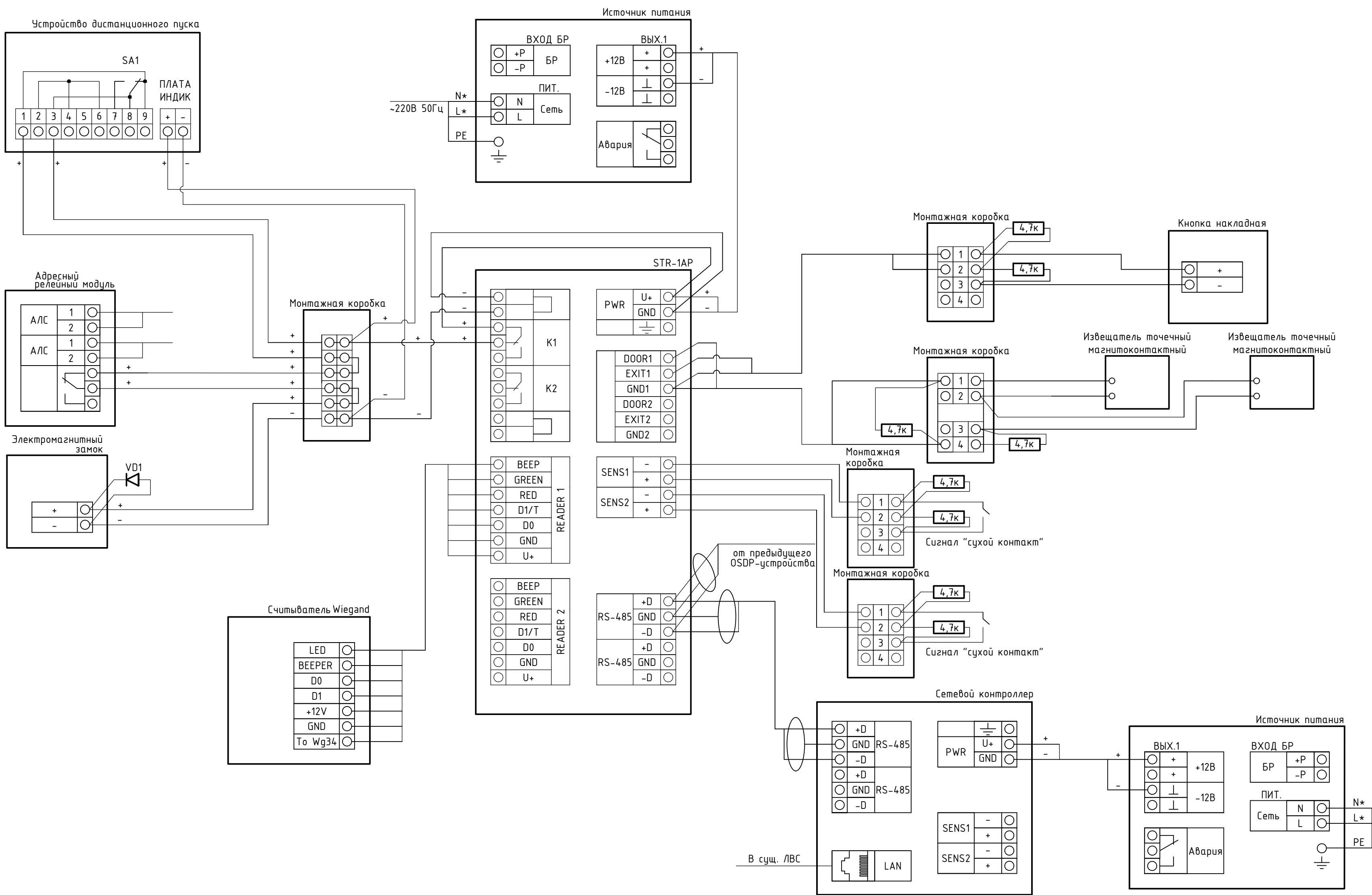
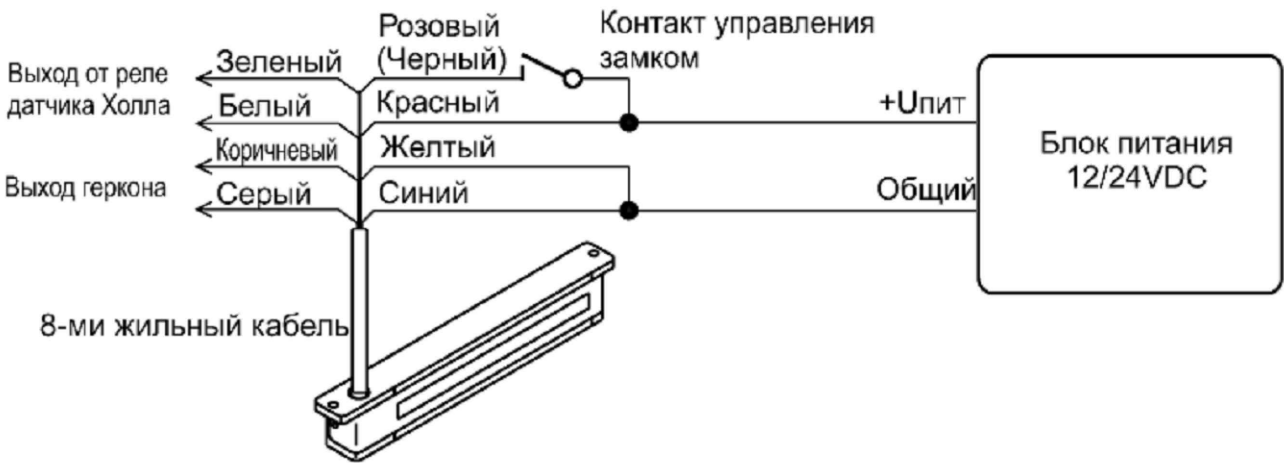


Схема подключения двух однопроходных точек доступа к модулю доступа "STR-1AP"

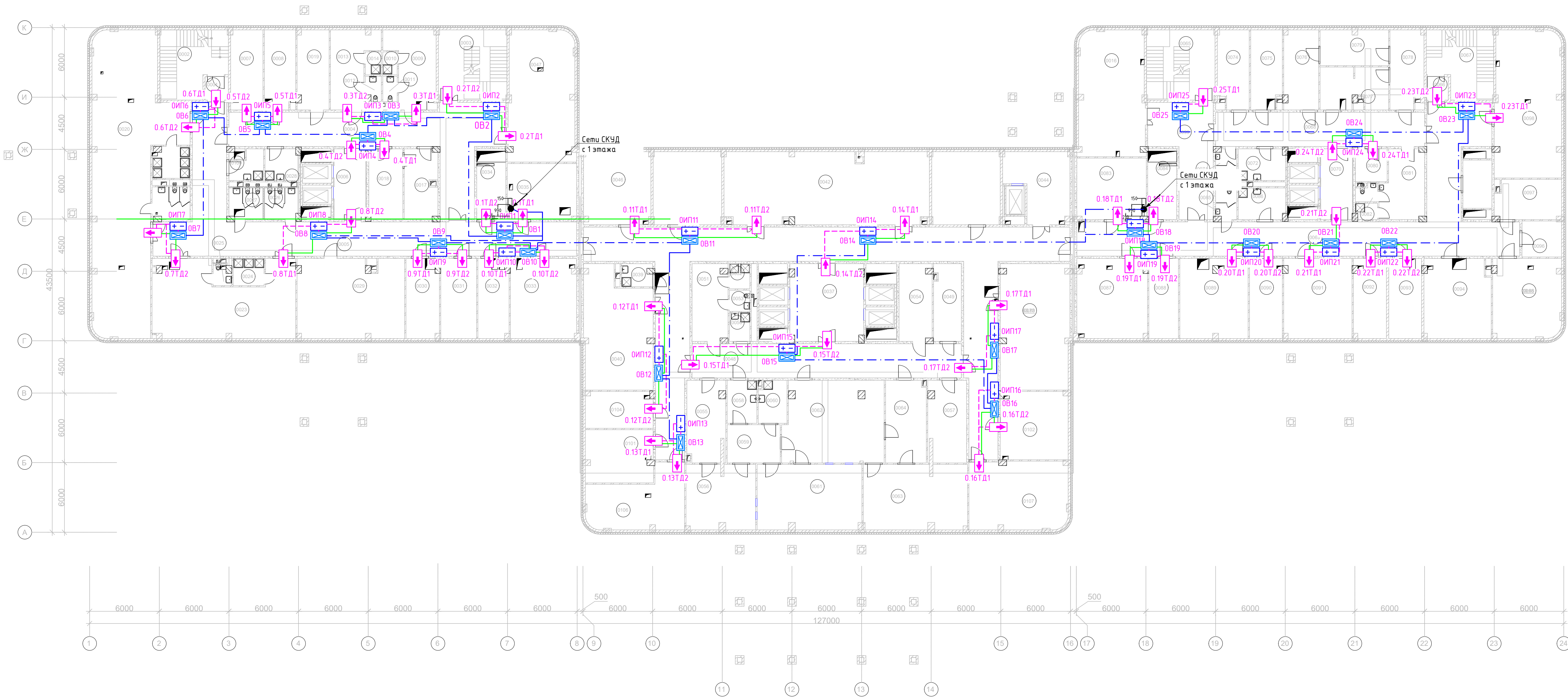


Подключение замка электромагнитного с герконом ALER AL-300-12V Premium



Подключение оборудования выполнить в соответствии с паспортом завода изготовителя.





УСЛОВНЫЕ ОБОЗНАЧЕНИЯ

- Модуль доступа
- Односторонняя точка доступа
- Источник питания
- Кабельная линия СКУД
- Кабельная линия RS-485
- Кабельная линия питания 12В

1. Прокладка кабелей осуществляется в лотках, гофрированных трубах. Опуски к оборудованию – в штробах

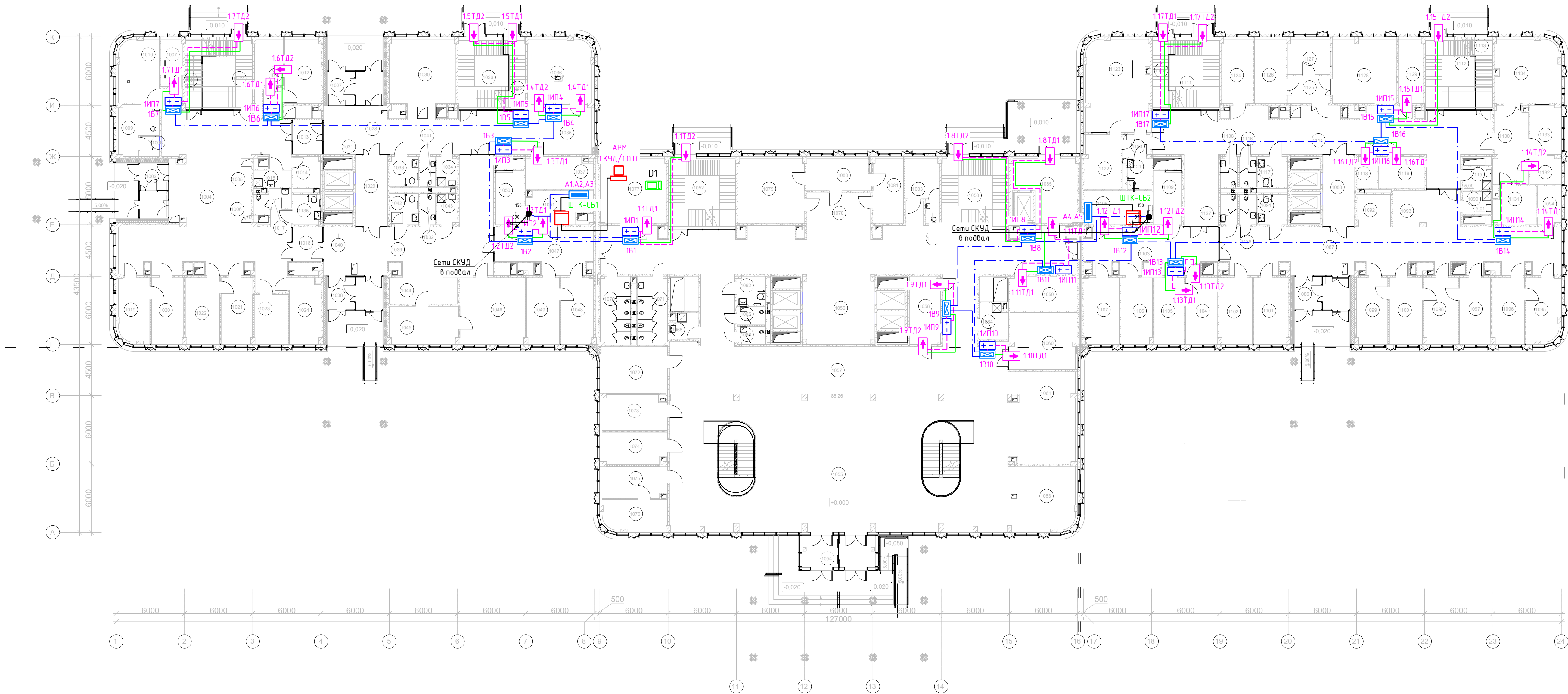
Экспликация помещений подвала			
Номер	Имя	Площадь м²	Кат. пом.
0001	Тамбур-шлюз	3,96	
0002	Технологическая лестница N1	30,72	
0003	Лестница из подвала N1	35,52	
0004	Коридор	93,79	
0005	Коридор	138,06	
0006	Лифтовый холл	16,65	
0007	Гардеробная уличной одежды медицинского персонала	18,95	
0008	Гардеробная уличной одежды технического персонала	17,99	
0009	Гардеробная технического персонала для домашней и рабочей одежды (Ж)	24,56	
0010	Душевая (Ж)	2,48	
0011	Уборные (Ж)	2,73	
0012	Уборные (М)	2,72	
0013	Гардеробная технического персонала для домашней и рабочей одежды (М)	22,32	
0014	Душевая (М)	2,73	
0016	Двоярничная	60,90	B3
0017	Помещение приготовления дезрастворов	16,90	B3
0018	Кладовая дезсредств	17,65	B3
0019	Комната отдыха и приема пищи технического персонала	18,61	
0020	Гардеробная медицинского персонала для домашней и рабочей одежды (Ж)	148,31	
0021	Душевая (Ж)	8,57	
0022	Уборная (Ж)	9,04	
0023	Гардеробная медицинского персонала для домашней и рабочей одежды (М)	72,80	
0024	Душевая (М)	6,22	
0025	Уборная (М)	2,58	
0026	Уборная персонала М	7,90	
0027	Уборная персонала Ж	7,82	
0028	ПУИ	7,84	B4
0029	Комната отдыха и приема пищи медицинского персонала	61,80	
0030	Кладовая запасных частей	19,44	B3
0031	Кладовая запасных частей	21,25	B3
0032	Кладовая оборудования	18,06	B3
0033	Кладовая оборудования	39,02	B3
0034	Электрощитовая	15,22	B3
0035	Кроссовая	28,59	B3

Экспликация помещений подвала			
Номер	Имя	Площадь м²	Кат. пом.
0036	Коридор	218,26	
0037	Лифтовый холл	41,54	
0039	ПУИ	5,07	B4
0040	КНС	56,97	Д
0042	ГРЩ	107,57	B3
0044	Загрузочная	28,70	B3
0046	Насосная	36,00	Д
0047	ИТП	63,71	Д
0048	Коридор ЦСО (непроходная зона)	68,44	
0049	Кладовая расходных материалов	15,77	B3
0050	ПУИ	4,34	B4
0051	Гардероб персонала ЦСО	20,21	
0052	Душевая	3,81	
0053	Уборная	3,22	
0054	Комната отдыха персонала ЦСО	18,63	
0055	Помещение приема нестерильных материалов	22,17	B3
0056	Помещение приема и мойки инструментов	33,12	B3
0057	Помещение водоподготовки	22,51	Д
0058	ПУИ	9,50	B4
0059	Санитарный шлюз	15,08	
0060	ПУИ	8,86	B4
0061	Чистая зона стерилизационной	50,42	B3
0062	Стерилизационная зона стерилизационной	59,82	B3
0063	Склад стерильных материалов	49,80	B3
0064	Экспедиция	24,77	
0065	Лестница из подвала N2	35,51	
0066	Тамбур-шлюз	3,79	
0067	Технологическая лестница N2	30,38	
0068	Коридор	53,10	
0069	Коридор	153,00	
0070	Лифтовый холл	16,65	
0071	Уборная персонала	4,85	
0072	ПУИ	10,98	B3
0073	КНС	63,80	Д
0074	Помещение временного хранения грязного белья	17,85	B3
0075	Помещение временного хранения отходов класса Г	18,06	B3

Экспликация помещений подвала			
Номер	Имя	Площадь м²	Кат. пом.
0076	Помещение временного хранения обеззараженных отходов	20,33	B3
0077	Помещение для обработки и хранения тележек	20,24	Д
0078	Помещение приема и временного хранения необеззараженных отходов	18,91	B3
0079	Помещение установки по обеззараживанию отходов	17,95	B3
0080	Кладовая расходных материалов блока УО	7,59	B4
0081	Комната персонала блока отходов	21,23	
0082	СУ	2,64	
0083	Кроссовая	31,40	B3
0084	Электрощитовая	15,22	B3
0085	Уборная персонала	4,85	
0086	ПУИ	10,98	B3
0087	Компрессорная сжатых газов	41,20	B3
0088	Кладовая предметов медицинского назначения	17,60	
0089	Кладовая предметов медицинского назначения	40,00	B3
0090	Кладовая медицинских иммунологических препаратов	19,53	B3
0091	Кладовая лекарственных веществ	40,14	B3
0092	Кладовая готовых лекарственных препаратов	19,23	B3
0093	Кладовая сильнодействующих и наркотических препаратов	19,53	B3
0094	Инвентарная мастерских	38,70	B3
0095	Мастерская универсальная	39,68	B3
0096	Инвентарная технических служб	10,57	B3
0097	Мастерская электротехническая	19,03	B3
0098	Кладовая хозяйственного инвентаря	71,62	B3
0099	Коридор	40,06	
0100	ПУИ	6,61	B4
0101	Кладовая инвентаря	26,40	B3
0102	Кладовая инвентаря	34,04	B3
0104	Материальная	18,18	B3
0105	Душевая	2,57	
0106	Кладовая списанного оборудования	37,70	B3
0107	Кладовая оборудования	49,26	B3
0108	Материальная	36,94	
0109	Материальная	36,94	
0110	Кладовая хозяйственного инвентаря	10,40	
Общий итог		3245,18	

292/08/23-Р-СКУД					
Взрослая поликлиника на 750 посещений для южной части г. Новый Уренгой					
1	-	Зам.	2-0624	06.24	
Изм.	Жолуч.	Лист	№ док.	Подп.	Дата
Разраб.	Неупоков				05.24
Проверил	Корчагин				05.24
Взрослая поликлиника на 750 посещений					
СКУД					
План расположения сетей подвала					
Н. Контр.	Орлова			05.24	
				Стация	Лист
				Р	5
				ЗПК. проектная компания	






Экспликация помещений первого этажа			
Номер	Наименование	Площадь, м²	Кат. пом.
1001	Технологическая лестница N1	12,17	
1002	Лестничная клетка N1	24,41	
1003	Тамбур (инфекционное отделение)	12,61	
1004	Вестибюль/ожидающая	148,73	
1005	Регистратура	9,60	
1006	Гардероб посетителей	5,76	
1007	Картохранилище	7,95	
1008	Тамбур	3,01	
1009	Помещение забора бак. материалов	12,46	
1010	Помещение забора крови	19,68	
1011	Помещение хранения вакцин	10,17	
1012	Процедурный кабинет (прививочный)	17,89	
1013	Шлюз	8,09	
1014	Помещение дезинфекции медотходов	6,36	
1015	ПУИ	4,97	B4
1017	Уборная персонала	5,80	
1018	Шлюз	8,08	
1019	Смотровая	15,03	
1020	Кабинет врача инфекциониста (в т.ч. по работе с ВИЧ)	15,91	
1021	Кабинет врача инфекциониста (в т.ч. по работе с ВИЧ)	15,52	
1022	Смотровая	16,90	
1023	Кабинет психолога	12,43	
1024	Кабинет врача-эпидемиолога/фтизиатра	15,16	
1025	Лестница из подвала N1	14,68	
1026	Лестничная клетка N2	22,79	
1027	Тамбур (отделение профилактических осмотров)	14,55	
1028	Вестибюль/ожидающая	83,63	
1029	Лифтовый холл	17,27	
1030	Гардероб посетителей	21,50	
1031	Пост охраны	5,56	
1032	Уборная персонала	3,78	
1033	Уборная посетителей МГН	6,52	
1034	ПУИ	4,54	B4
1035	Регистратура	17,19	
1036	Картохранилище	30,70	B3
1037	Центральная серверная	16,52	
1038	Тамбур (отделение неотложной помощи)	14,55	
1039	Вестибюль/ожидающая	76,60	
1040	Гардероб верхней одежды посетителей (вешалка)	3,01	
1041	Уборная персонала	3,62	
1042	Уборная посетителей МГН	6,82	
1043	ПУИ	4,76	B4
1044	Регистратура	13,80	
1045	Помещение неотложной помощи	18,93	
1046	Манипуляционная	32,24	

Экспликация помещений первого этажа			
Номер	Наименование	Площадь, м²	Кат. пом.
1047	Коридор для обеспечения возможности соединения/разделения блока по эпидемиологической ситуации	31,02	
1048	Кабинет дежурного фельдшера	16,04	
1049	Смотровая	16,19	
1050	Электрощитовая	11,95	B3
1051	Кроссовая	15,71	B3
1052	Лестничная клетка N3	37,71	
1053	Лестничная клетка N4	37,71	
1054	Тамбур (центральный вход)	21,42	
1055	Вестибюль	592,21	
1056	Лифтовый холл	38,60	
1057	Регистратура с открытой картошкой	86,26	
1058	Картохранилище	16,16	B3
1059	Картохранилище	18,01	B3
1060	Алтечный киоск (зона аренды)	29,21	
1061	Зона комфортного ожидания	46,56	
1062	Универ. кабин. МГН	6,30	
1063	Гардероб посетителей	32,70	
1064	ПУИ	7,71	B4
1065	Санузел персонала	4,11	
1066	Санузел персонала	3,88	
1068	ПУИ	5,41	B4
1070	Уборная посетителей	15,93	
1071	Уборная посетителей	15,77	
1072	Кабинет доврачебной помощи	23,49	
1073	Помещение для оформления справок (старшая медсестра)	17,27	
1074	Процедурный кабинет (внутримышечные инъекции)	15,87	
1075	Кабинет иммунопрофилактики	15,66	
1076	Процедурная	14,77	
1077	Помещение охраны/центральная диспетчерская/пожарный пост	32,65	
1078	Ожидающая	22,96	
1079	Помещение для забора проб крови	32,86	
1080	Помещение приема, регистрации, сортировки проб на анализы	15,66	
1081	Помещение для забора специальных проб	15,05	
1083	Помещение для приема биоматериалов на анализы	10,51	
1084	Слив	2,44	
1085	Загрузочная	26,96	B3
1086	Тамбур (травмпункт)	14,55	
1087	Вестибюль/ожидающая	125,97	
1088	Лифтовый холл	17,27	
1090	ПУИ	5,01	B4
1091	Уборная посетителей МГН	6,94	
1092	Регистратура	8,37	
1093	Гардероб посетителей (зона с вешалками)	9,32	
1094	Кладовая гипса	6,33	B4

Экспликация помещений первого этажа			
Номер	Наименование	Площадь, м²	Кат. пом.
1095	Перевязочная гипсовая	15,88	
1096	Кабинет врача травматолога/ортопеда	15,82	
1097	Кабинет врача травматолога/ортопеда	15,29	
1098	Перевязочная	16,81	
1099	Кабинет врача травматолога/ортопеда	15,46	
1100	Перевязочная	16,29	
1101	Процедурная	16,87	
1102	Кабинет заведующего отделением	16,44	
1103	Коридор	43,77	
1104	Помещение хранения изделий медицинского назначения и иммобилизационных средств	15,96	B3
1105	Комната старшей медсестры	14,90	
1106	Комната персонала	15,54	
1107	Редукционный узел	17,62	
1108	Кроссовая	17,76	B3
1109	Электрощитовая	11,95	B3
1110	Лестница из подвала N2	14,80	
1111	Лестничная клетка N5	22,57	
1112	Лестничная клетка N6	24,33	
1113	Технологическая лестница N2	13,23	
1114	Коридор с местом для ожидания	143,19	
1115	ПУИ	5,09	B4
1116	Уборная посетителей	4,06	
1117	Уборная посетителей МГН	6,94	
1118	Комната хранения контрастных средств	4,78	B4
1119	Помещение подготовки пациента	11,06	B4
1120	Коридор	4,69	
1121	С/у для пациентов	5,95	
1122	Комната управления	15,21	
1123	Процедурная рентгенодиагностическая для общих исследований	45,06	
1124	Комната отдыха персонала	15,48	
1125	Ожидающая с местом для раздевания	9,19	
1126	Помещение подготовки пациента	15,54	
1127	Комната управления	11,61	
1128	Процедурная МРТ	31,51	
1129	Техническое помещение МРТ	12,06	B3
1130	Зона ожидания с местом для переодевания	20,81	
1131	Помещение подготовки пациента	12,23	
1132	Техническое помещение КТ	6,39	B4
1133	Комната управления	10,89	
1134	Процедурная КТ	30,79	
1135	Универ. кабин. МГН	6,36	
1136	Уборная посетителей	4,06	
1137	Уборная персонала	3,94	
1138	Уборная персонала	3,94	
Общий итог		3170,75	

- УСЛОВНЫЕ ОБОЗНАЧЕНИЯ
- Монитор видеодомофона
  - Контроллер СКУД
  - Автоматизированное рабочее место
  - Модуль доступа
  - Односторонняя точка доступа
  - Источник питания
  - Шкаф телекоммуникационный
  - Кабельная линия СКУД
  - Кабельная линия RS-485
  - Кабельная линия питания 12В

1. Прокладка кабелей осуществляется в лотках, гофрированных трубах. Опуски к оборудованию – в штробах

					292/08/23-Р-СКУД			
1 - Зам. 2-0624 06.24					Взрослая поликлиника на 750 посещений для южной части г. Новый Уренгой			
Изм.	Кол.ч.	Лист	№ док.	Подп.	Дата			
Разраб.		Неупокоев		05.24	Взрослая поликлиника			
Проверил		Корчагин		05.24	на 750 посещений			
						Стация	Лист	Листов
						Р	6	
СКУД								
План расположения сетей 1 этажа								
Н. Контр.	Орлова	05.24						



Специально  
Взвешен, шт.И  
Подобран  
Имя И.И.И.

Экспликация помещений второго этажа			
Номер	Имя	Площадь, м²	Кат. пом.
2001	Лестничная клетка N1	37,76	
2002	Лестничная клетка N2	37,72	
2003	Коридор с местом для ожидания	151,90	
2005	Коридор с местом для ожидания	187,36	
2006	Лифтовый холл, (зона безопасности МГН)	17,27	
2008	Кладовая	12,28	B3
2009	Уборная персонала	3,36	
2010	Уборная посетителей Ж	4,23	
2011	Уборная посетителей М	4,17	
2012	ПУИ	5,21	B4
2013	Кабинет врача-стоматолога	18,82	
2014	Кабинет врача-терапевта	16,56	
2015	Кабинет дерматовенеролога	21,46	
2016	Смотровая	11,06	
2017	Кабинет врача психиатра-нарколога	15,57	
2018	Кабинет врача психиатра-нарколога	12,45	
2019	Кабинет врача-невролога	16,19	
2020	Кабинет врача-терапевта	16,38	
2021	Кабинет врача-терапевта	16,29	
2022	Кабинет врача-терапевта	15,69	
2023	Кладовая расходных материалов	11,44	
2024	Помещение для забора соскоба на энтеробиоз	12,47	
2025	Кабинет для забора крови	15,43	
2026	Шлюз	5,22	
2027	Помещение для приема биоматериалов на анализы	10,48	
2028	Кабинет врача-хирурга	14,66	
2029	Кабинет врача-гинеколога	16,40	
2030	Смотровая	16,45	
2031	Смотровая	17,33	
2032	Кабинет врача-гинеколога	15,87	
2033	Кабинет врача-психотерапевта	16,45	
2034	Кабинет ЭЭГ	16,74	
2035	Кабинет ЭКГ	17,04	
2036	Кабинет исследования функции внешнего дыхания	16,92	
2037	Кабинет врача-оториноларинголога	16,39	
2038	Помещение аудиометрии	7,34	
2039	Темная комната	8,20	
2040	Кабинет офтальмолога	16,53	
2041	Кабинет УЗИ	16,77	
2042	Комната старшей медсестры	16,08	
2043	Кабинет заведующего отделением	16,39	
2044	ПУИ	5,21	B4
2045	Уборная персонала	4,23	
2046	Уборная персонала	3,52	
2048	Кладовая	12,36	B3

Экспликация помещений второго этажа			
Номер	Имя	Площадь, м²	Кат. пом.
2049	Уборная персонала	4,17	
2050	Электрощитовая	11,95	B3
2051	Кроссовая	16,14	B3
2052	Лестничная клетка N3	37,71	
2053	Лестничная клетка N4	37,71	
2054	Коридор с местом для ожидания	201,77	
2055	Лифтовый холл, (зона безопасности МГН)	39,30	
2056	Коридор-ожидающая	203,12	
2057	Уборная персонала	3,32	
2058	Уборная посетителей	3,52	
2059	ПУИ	7,69	B4
2060	Регистратура	17,17	
2061	Картохранилище	17,01	B3
2062	Кладовая расходных материалов	17,74	B3
2063	Кабинет компьютерного тестирования	33,37	
2064	Кабинет доврачебного приема	16,29	
2065	Смотровая	16,45	
2066	Кабинет врача-терапевта	16,60	
2067	Кабинет врача-терапевта	16,60	
2068	Процедурный кабинет	16,31	
2069	Кабинет врача-терапевта	16,44	
2070	Ординаторская	16,15	
2071	Кабинет специалиста отделения паллиативной помощи	16,35	
2072	Школа диабета	44,46	
2073	Подсобное помещение	9,31	B3
2074	Кабинет приема врача медико-санитарной помощи	16,94	
2075	Кабинет ЭКГ/исследования функций внешнего дыхания	17,34	
2076	Кабинет отказа от курения	16,92	
2077	Кабинет компьютерного тестирования	16,80	
2078	Кабинет организации и контроля за диспансеризацией и ведения централизованной картотек	24,24	
2079	Кабинет заведующего отделением профилактики	17,60	
2080	Комната старшей медсестры с местом для хранения медикаментов	16,63	
2081	Кабинет формирования здорового образа жизни	33,11	
2082	Лестничная клетка N5	37,73	
2083	Лестничная клетка N6	37,74	
2085	Коридор с зоной ожидания	194,69	
2086	Лифтовый холл, (зона безопасности МГН)	17,27	
2087	Уборная персонала	3,94	
2088	Уборная посетителей МГН	6,94	
2089	Уборная персонала	4,06	
2091	ПУИ	5,24	B4
2092	ПУИ	5,90	B4
2093	Помещение хранения переносной аппаратуры	16,70	

Экспликация помещений второго этажа			
Номер	Имя	Площадь, м²	Кат. пом.
2094	Кладовая расходных материалов	9,62	B4
2095	Комната старшей медицинской сестры с местом для хранения медикаментов	16,24	
2096	Кабинет заведующего отделением	18,42	
2097	Процедурная маммографии	15,56	
2098	Кабинет врача маммолога	15,80	
2099	Рентген-флюорографический кабинет	25,65	
2100	Кабинет для переодевания	3,53	
2101	Кабинет для переодевания	3,53	
2102	Комната управления	11,85	
2103	Комната инженерно-технического персонала	16,59	
2104	Кабинет врачей рентгенологов	32,90	
2105	Помещение временного хранения рентгеноплени и печати снимков	8,87	
2106	Помещение хранения запасных частей	15,40	B3
2107	Кладовая расходных материалов	16,20	B3
2108	Кроссовая	17,40	B3
2109	Электрощитовая	12,19	B3
2110	Уборная персонала	4,20	
2111	Уборная посетителей М	3,94	
2112	Уборная посетителей Ж	4,06	
2113	Кладовая расходных материалов	17,87	B3
2114	Кабинет доплерографии	18,36	
2115	Кабинет электрокардиографии	16,49	
2116	Кабинет электрокардиографии	16,74	
2117	Кабинет исследования функции внешнего дыхания	16,30	
2118	Кабинет исследования функции внешнего дыхания/Бодиплетимометр	33,54	
2119	Кабинет велоэргометрии	32,81	
2120	Кабинет электроэнцефалографии	17,11	
2121	Кабинет электромиографии	16,45	
2122	Кабинет эхокардиографии	16,67	
2123	Кабинет эхокардиографии	16,89	
2124	Кабинет УЗИ	16,83	
2125	Кабинет УЗИ	16,51	
2126	Ординаторская	17,13	
2127	Универ.кабина МГН	6,69	
2128	Универ.кабина МГН	6,69	
2129	Универ.кабина МГН	8,29	
2130	Уборная персонала	3,52	
2131	ПУИ	5,25	B4
2132	Уборная посетителей	3,44	
2133	Уборная посетителей МГН	6,94	
2134	Коридор с зоной ожидания	141,31	
Общий итог		2977,88	

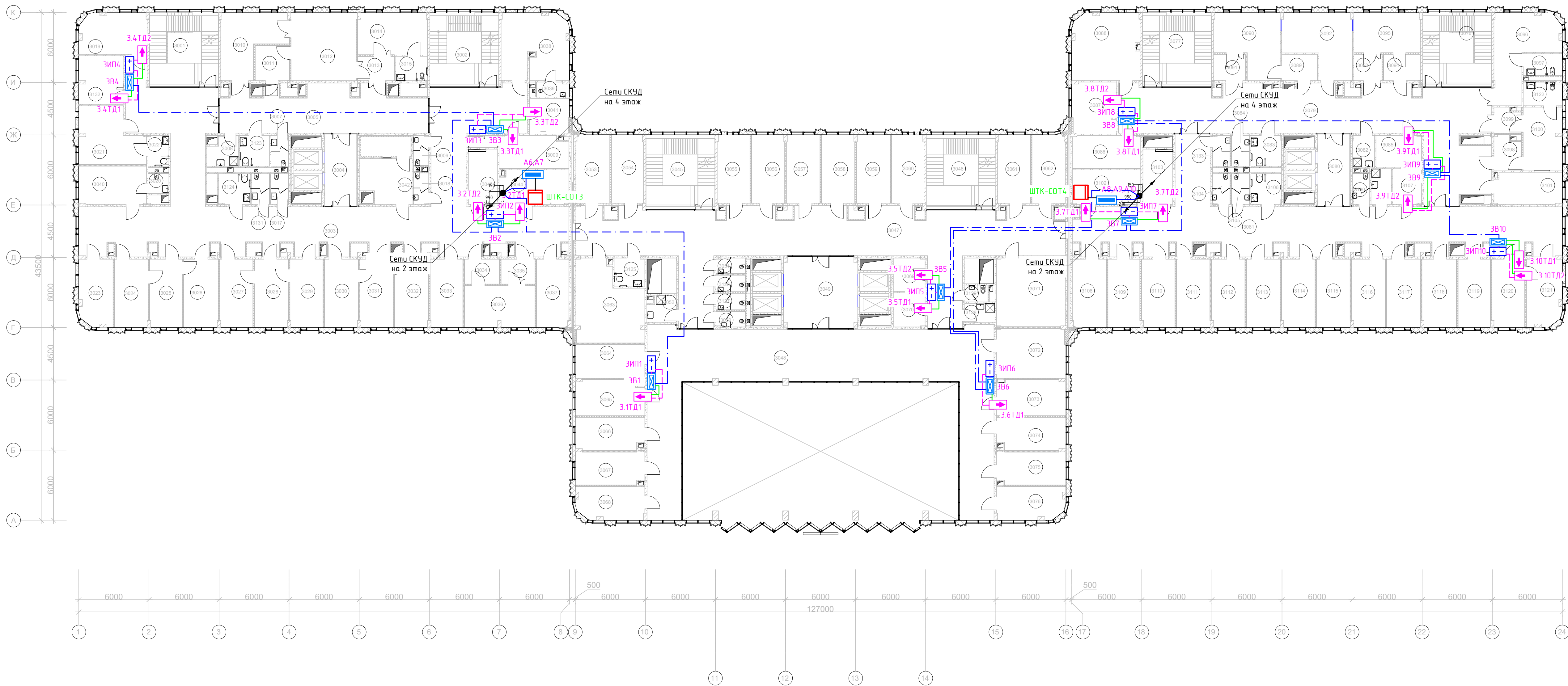
УСЛОВНЫЕ ОБОЗНАЧЕНИЯ

- Модуль доступа
- Односторонняя точка доступа
- Источник питания
- Кабельная линия СКУД
- Кабельная линия RS-485
- Кабельная линия питания 12В

1. Прокладка кабелей осуществляется в лотках, гофрированных трубах. Опуски к оборудованию – в штробах

				292/08/23-Р-СКУД		
				Взрослая поликлиника на 750 посещений для южной части г. Новый Уренгой		
Изм.	Кол.ч.	Лист	№ док.	Подп.	Дата	
Разраб.	Неупоков	05.24				
Проверил	Корчагин	05.24				
				Взрослая поликлиника на 750 посещений	Стандия	Лист
				СКУД	Р	7
				План расположения сетей 2 этажа	ЗПК. проектная компания	
Н. Контр.	Орлова	05.24				





УСЛОВНЫЕ ОБОЗНАЧЕНИЯ

- Контроллер СКУД
- Модуль доступа
- Односторонняя точка доступа
- Источник питания
- Шкаф телекоммуникационный
- Кабельная линия СКУД
- Кабельная линия RS-485
- Кабельная линия питания 12В

1. Прокладка кабелей осуществляется в лотках, зафурнурованных трубах. Опуски к оборудованию – в штрабах

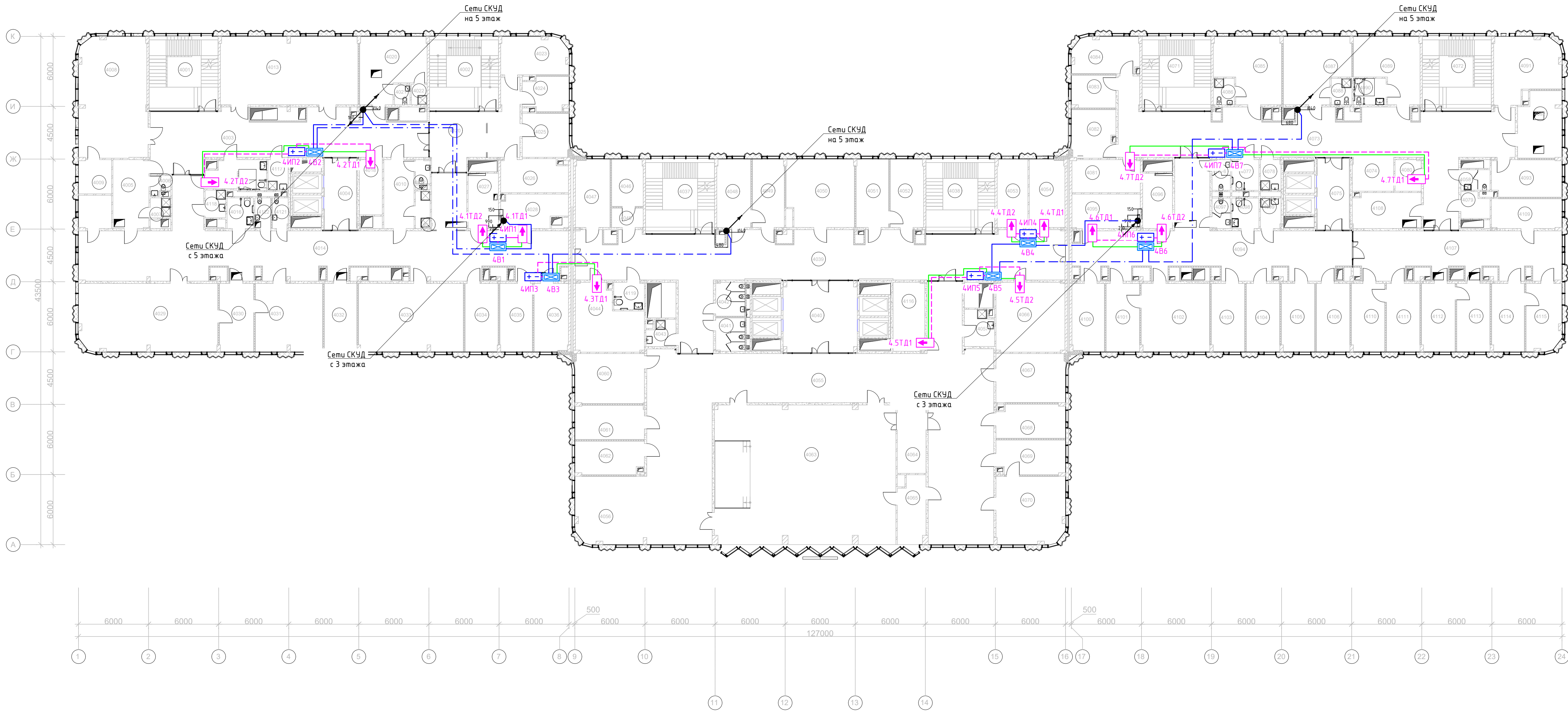
Экспликация помещений третьего этажа			
Номер	Наименование	Площадь, м²	Кат. пом.
3001	Лестничная клетка N1	37,82	
3002	Лестничная клетка N2	37,82	
3003	Коридор с местом для ожидания	269,55	
3004	Лифтовый холл, (зона безопасности МГН)	17,00	
3005	Коридор с местом для ожидания (блок операционной)	65,49	
3006	Уборная персонала	3,29	
3007	Уборная персонала	3,90	
3008	ПУИ	6,11	B4
3009	Материальная	16,32	B3
3010	Наркозная (шлюз)	24,51	
3011	Подготовительная персонала	8,76	
3012	Манипуляционная	32,58	
3013	Шлюз	6,49	
3014	Помещение временного пребывания пациента после процедуры на 2 кушетки	21,52	
3015	СУ	5,66	
3017	Уборная посетителей Ж	3,91	
3018	Уборная персонала	3,45	
3019	Кабинет старшей сестры-хозяйки с местом хранения медикаментов	20,17	
3020	СУ	3,05	
3021	Кабинет врача- уролога	23,84	
3022	СУ	4,68	
3023	Кабинет заведующего хирургическим отделением	16,29	
3024	Смотровая	16,63	
3025	Кабинет врача- хирурга	16,13	
3026	Перевязочная чистая	17,12	
3027	Смотровая	16,48	
3028	Кабинет врача- хирурга	16,77	
3029	Перевязочная чистая	16,48	
3030	Смотровая	16,77	
3031	Кабинет врача- хирурга	16,48	
3032	Перевязочная чистая	16,77	
3033	Кабинет врача- оториноларинголога	16,33	
3034	Подготовительная персонала	6,32	
3035	Шлюз	6,16	
3036	Манипуляционная	21,36	
3037	Кабинет врача- оториноларинголога	16,02	
3038	Кабинет врача- проктолога	32,52	
3039	СУ	3,48	
3040	Кабинет врача- уролога	16,91	
3041	Кладовая расходных материалов	10,24	B4
3042	Помещение аудиометрии	24,47	
3043	Электрощитовая	11,83	B3
3044	Кроссовая	15,53	B3
3045	Лестничная клетка N3	37,82	
3046	Лестничная клетка N4	37,82	

Экспликация помещений третьего этажа			
Номер	Наименование	Площадь, м²	Кат. пом.
3047	Коридор	202,33	
3048	Коридор	205,59	
3049	Лифтовый холл, (зона безопасности МГН)	38,86	
3050	Уборная персонала	3,29	
3051	Уборная посетителей	3,29	
3052	ПУИ	5,41	B4
3053	Кабинет врача- терапевта	16,89	
3054	Кабинет врача- терапевта	16,03	
3055	Кабинет врача- терапевта	16,32	
3056	Кабинет врача- терапевта	16,48	
3057	Кабинет врача- терапевта	16,77	
3058	Кабинет врача- терапевта	16,48	
3059	Кабинет врача- терапевта	16,77	
3060	Кабинет врача- терапевта	16,03	
3061	Кабинет врача- терапевта	16,32	
3062	Кабинет врача- терапевта	16,60	
3063	Комната персонала (заполнения документации)	35,09	
3064	Кабинет заведующего терапевтическим отделением №1	17,01	
3065	Комната старшей медсестры с местом для хранения медикаментов	17,64	
3066	Кабинет врача- терапевта	16,19	
3067	Кабинет врача- терапевта	16,51	
3068	Кабинет врача- терапевта	16,14	
3069	Кладовая расходных материалов	7,71	B4
3070	Кладовая расходных материалов	7,93	B4
3071	Комната персонала (заполнения документации)	34,55	
3072	Кабинет заведующего терапевтическим отделением №2	25,15	
3073	Комната старшей медсестры с местом для хранения медикаментов	17,64	
3074	Кабинет врача- терапевта	16,19	
3075	Кабинет врача- терапевта	16,51	
3076	Кабинет врача- терапевта	16,14	
3077	Лестничная клетка N5	37,82	
3078	Лестничная клетка N6	37,82	
3079	Коридор с местом для ожидания	154,26	
3080	Лифтовый холл, (зона безопасности МГН)	17,00	
3081	Коридор с местом для ожидания	178,43	
3082	ПУИ	5,07	B4
3083	Уборная посетителей МГН	6,84	
3084	Уборная персонала	3,58	
3085	Кладовая расходных материалов	10,57	B3
3086	Кладовая грязного белья и мед.отходов	16,48	B3
3087	Комната сестры-хозяйки с местом для хранения чистого белья	16,38	B3
3088	Ординаторская	33,03	
3089	Подготовительная персонала	6,91	
3090	Процедурная бронхоскопии	26,37	

Экспликация помещений третьего этажа			
Номер	Наименование	Площадь, м²	Кат. пом.
3091	Шлюз	6,14	
3092	Моечная эндоскопов	27,67	
3093	Шлюз	5,40	
3094	Подготовительная персонала	7,09	
3095	Процедурная гастроскопии	19,60	
3096	Помещение для временного пребывания пациентов после процедуры на 2 кушетки	30,00	
3097	СУ	6,25	
3098	Подготовительная персонала	6,58	
3099	Шлюз	4,78	
3100	Процедурная колоноскопии	18,11	
3101	Моечная эндоскопов	15,74	
3102	Кроссовая	17,18	B3
3103	Электрощитовая	12,06	B3
3104	Уборная посетителей М	3,91	
3105	Уборная посетителей Ж	3,98	
3106	Уборная посетителей МГН	6,84	
3107	Кладовая расходных материалов	7,50	B4
3108	Кабинет врача- терапевта	16,89	
3109	Кабинет невролога	15,98	
3110	Кабинет невролога	16,57	
3111	Кабинет врача- психолога	16,68	
3112	Кабинет врача- психотерапевта	16,57	
3113	Кабинет врача- кардиолога	16,68	
3114	Кабинет врача- офтальмолога	16,57	
3115	Перевязочная офтальмологическая	16,68	
3116	Кабинет врача- офтальмолога	16,57	
3117	Кабинет врача- гастроэнтеролога	16,68	
3118	Кабинет врача- пульмонолога	17,16	
3119	Кабинет врача- гериатра	16,10	
3120	Комната старшей медсестры с местом для хранения медикаментов	16,28	
3121	Кабинет заведующего отделением специализированного приема	17,13	
3122	СУ	6,68	
3123	Универ. кабина МГН	6,73	
3124	Универ. кабина МГН	7,08	
3125	Универ. кабина МГН	6,43	
3126	Уборная посетителей	3,52	
3127	Уборная персонала	3,52	
3128	ПУИ	4,19	B4
3129	Уборная персонала	2,83	
3130	Уборная персонала	3,77	
3131	Уборная посетителей М	3,95	
3132	Материальная	15,30	B3
3133	Подготовительная персонала	3,90	
3134	ПУИ	5,34	B4
Общий итог		2981,17	

						292/08/23-Р-СКУД		
						Взрослая поликлиника на 750 посещений для южной части г. Новый Уренгой		
Изм.	Кол.ч.	Лист	№ док.	Подп.	Дата	Взрослая поликлиника на 750 посещений		
Разраб.	Неупокоев	В.И.	05.24					
Проверил	Карчагин	В.И.	05.24			СКУД План расположения сетей 3 этажа		
Н. Контр.	Орлова	О.И.	05.24					
						Стация	Лист	Листов
						Р	8	
						<b>ЗПК.</b> проектная компания		





УСЛОВНЫЕ ОБОЗНАЧЕНИЯ

- Модуль доступа
- Односторонняя точка доступа
- Источник питания
- Кабельная линия СКУД
- Кабельная линия RS-485
- Кабельная линия питания 12В

Экспликация помещений четвертого этажа			
Номер	Наименование	Площадь, м²	Кат. пом.
4001	Лестничная клетка N1	37,82	
4002	Лестничная клетка N2	37,82	
4003	Коридор	94,80	
4004	Лифтовый холл, (зона безопасности МГН)	17,00	
4005	Раздевальная	18,08	
4006	С/у	2,62	
4007	Душевая	2,99	
4008	Зал ПФК для занятий малых групп	60,10	
4009	Инвентарная	8,23	B3
4010	Раздевальная	15,31	
4011	Душевая	3,99	
4012	С/у	2,53	
4013	Зал реабилитационной механотерапии с местом для хранения инвентаря	68,60	
4014	Коридор с местом для ожидания	192,33	
4016	Универ. кабина МГН	5,94	
4018	Кладовая расходных материалов	9,25	B4
4019	Кладовая чистого белья	8,01	B4
4020	Комната инструктора ПФК	28,22	
4021	С/у	2,33	
4022	Душевая	2,36	
4023	Кабинет заведующего отделением	18,36	
4024	Комната старшей медсестры	10,68	
4025	Кабинет врача- психолога	14,99	
4026	Комната персонала	15,07	
4027	Электрощитовая	12,29	B3
4028	Кроссовая	15,13	B3
4029	Зал физиопроцедур	68,71	
4030	Помещение стерилизации наконечников	17,07	
4031	Кабинет массажа на 3 кушетки	33,46	
4032	Кабинет врача- рефлексотерапевта	16,28	
4033	Кабинет электролечения на 4 кушетки	52,19	
4034	Кабинет врача- физиотерапевта	16,48	
4035	Кабинет логопеда	16,25	
4036	Кабинет для занятия логопедических групп	17,04	
4037	Лестничная клетка N3	37,82	
4038	Лестничная клетка N4	37,82	
4039	Коридор с местом для ожидания	187,28	
4040	Лифтовый холл, (зона безопасности МГН)	38,86	
4041	Уборная персонала Ж	7,13	
4042	Уборная персонала М	7,25	

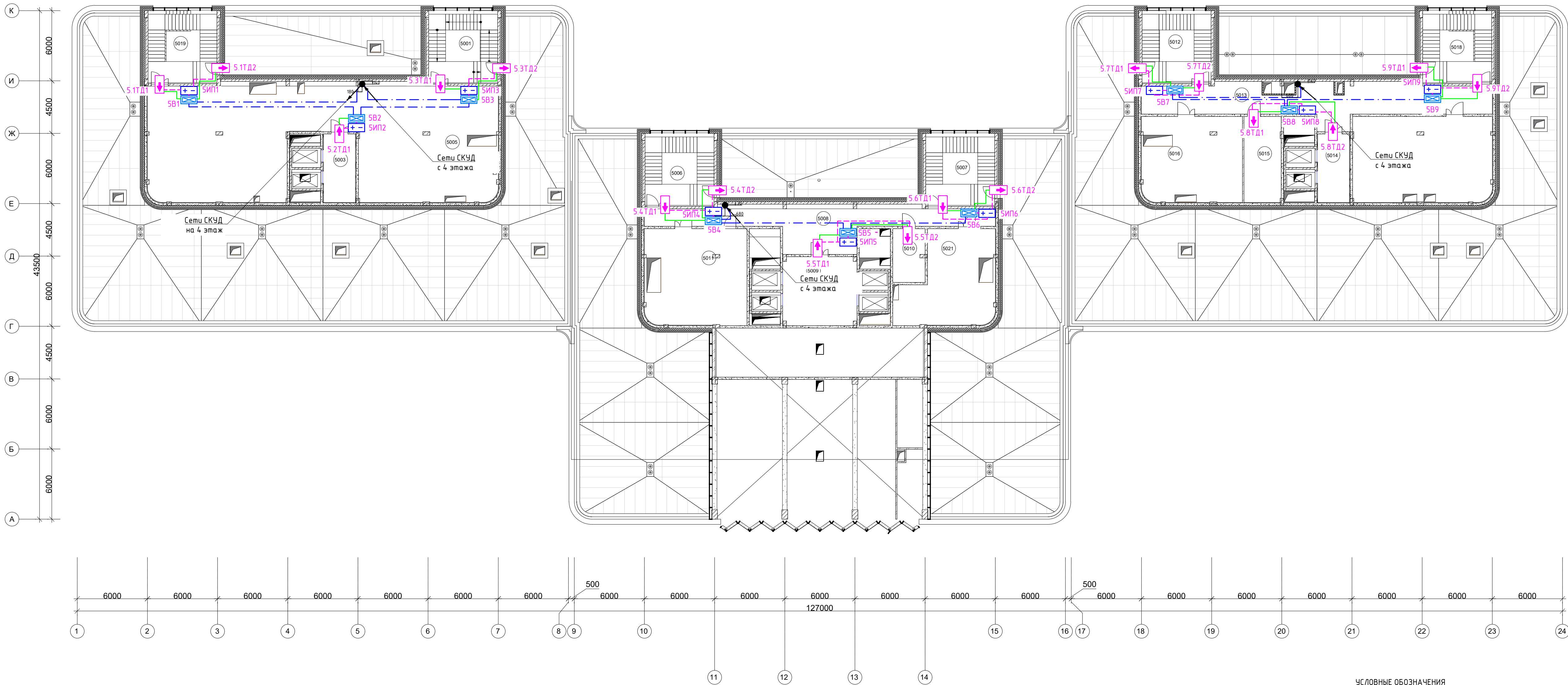
Экспликация помещений четвертого этажа			
Номер	Наименование	Площадь, м²	Кат. пом.
4043	ПУИ	5,35	B4
4044	Медицинский архив	28,01	B3
4045	Шлюз	4,46	
4046	Комната для приготовления аллергенов	10,88	
4047	Кабинет врача- аллерголога- иммунолога	17,10	
4048	Смотровая	16,91	
4049	Кабинет врача дерматолога- венеролога	15,90	
4050	Процедурная (е т.ч. забор крови)	32,97	
4051	Кабинет врача дерматолога- венеролога	16,19	
4052	Манипуляционная (лазер)	16,61	
4053	Кладовая расходных материалов	15,33	B3
4054	Материальная	17,69	B3
4055	Коридор	270,38	
4056	Кофе-пойнт	46,16	
4057	ПУИ	7,68	B4
4058	Уборная персонала	4,38	
4060	Кабинет ИТ поддержки	25,31	
4061	Комната инженеров- технического персонала	17,32	
4062	Кабинет эпидемиологов	16,48	
4063	Конференц-зал	184,02	
4064	Инвентарная	14,21	B3
4065	Аппаратная	13,53	
4066	Медицинский архив	35,06	B3
4067	Кабинет главной медсестры	24,82	
4068	Кабинет старшей сестры- хозяйки	16,75	
4069	Комната отдыха	17,08	
4070	Кабинет заведующего поликлиникой	33,83	
4071	Лестничная клетка N5	37,82	
4072	Лестничная клетка N6	37,82	
4073	Коридор с местом ожидания	156,55	
4074	Пост медсестры	10,05	
4075	Лифтовый холл, (зона безопасности МГН)	17,00	
4076	Уборная персонала	4,08	
4077	Уборная посетителей	6,13	
4078	ПУИ	4,60	B4
4079	Санитарная комната	5,10	
4080	Помещение хранения переносной аппаратуры	6,02	B4
4081	Архив	16,48	B3
4082	Помещение приема пищи пациентов	15,41	
4083	Комната старшей медсестры	10,48	
4084	Ординаторская	17,50	

Экспликация помещений четвертого этажа			
Номер	Наименование	Площадь, м²	Кат. пом.
4085	Палата на 4 койки	29,52	
4086	Санузел	4,05	
4087	Палата на 4 койки	29,70	
4088	Санузел	4,01	
4089	Палата на 2 койки, в т.ч. МГН	28,36	
4090	Универсальная кабина, в т.ч. МГН	6,30	
4091	Манипуляционная	28,74	
4092	Процедурный кабинет	20,27	
4093	Кабинет заведующего отделением	18,82	
4094	Коридор с местом для ожидания	107,43	
4095	Кроссовая	17,18	B3
4096	Электрощитовая	12,06	B3
4097	Уборная персонала	4,05	
4098	Уборная посетителей	6,09	
4099	ПУИ	4,58	B4
4100	Кабинет врача- кардиолога	16,11	
4101	Кабинет врача- ревматолога	16,68	
4102	Манипуляционная	34,13	
4103	Кабинет врача- гематолога	16,57	
4104	Кабинет врача- нефролога	16,68	
4105	Кабинет врача- эндокринолога	16,57	
4106	Кабинет врача- эндокринолога	16,68	
4107	Коридор с местом для ожидания	68,40	
4108	Кладовая расходных материалов	17,72	B3
4109	Процедурный кабинет	15,22	
4110	Кабинет врача-онколога	16,57	
4111	Перевязочная	16,68	
4112	Кабинет врача- онколога	16,68	
4113	Перевязочная	16,58	
4114	Кабинет врача- онколога	16,28	
4115	Кабинет врача- онколога	17,36	
4116	Кладовая	15,97	B3
4117	ПУИ	4,51	B4
4118	ПУИ	4,19	B4
4119	Универ. кабина МГН	6,08	
4120	Коридор с местом для ожидания	39,24	
4121	Уборная персонала	3,51	
4122	Уборная персонала	3,55	
4123	Раздевалька МГН с душевой	12,14	
Общий итог		3272,18	

1. Прокладка кабелей осуществляется в лотках, заглубленных в трубы. Опуски к оборудованию - в шпराбах

						292/08/23-Р-СКУД			
1	-	Зам.	2-0624	<i>Евг</i>	06.24	Взрослая поликлиника на 750 посещений для южной части г. Новый Уренгой			
Изм.	Колуч.	Лист	№Вкл.	Подп.	Дата				
Разраб.	Неупоков			<i>Евг</i>	05.24	Взрослая поликлиника на 750 посещений	Стандия	Лист	Листов
Проверил	Корчагин			<i>Евг</i>	05.24		Р	9	
Н. Контр.	Орлова			<i>Евг</i>	05.24	СКУД План расположения сетей 4 этажа			
						<b>ЗПК.</b> проектная компания			





УСЛОВНЫЕ ОБОЗНАЧЕНИЯ

- Модуль доступа
- Односторонняя точка доступа
- Источник питания
- Кабельная линия СКУД
- Кабельная линия RS-485
- Кабельная линия питания 12В

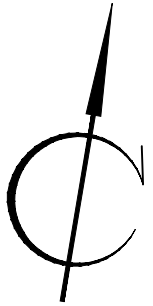
1. Прокладка кабелей осуществляется в гофрированных трубах. Опуски к оборудованию - в штробах

Экспликация помещений пятого этажа			
Номер	Наименование	Площадь, м²	Кат. пом.
5001	Лестничная клетка N2	36.91	
5003	Лифтовый холл	15.97	
5005	Венткамера	266.82	B3
5006	Лестничная клетка N3	36.88	
5007	Лестничная клетка N4	36.88	
5008	Коридор	67.02	
5009	Лифтовый холл	37.00	
5010	Электрощитовая	12.61	B3
5011	Венткамера	71.80	B3
5012	Лестничная клетка N5	36.88	
5013	Коридор	78.65	
5014	Лифтовый холл	15.97	
5015	Электрощитовая	23.35	B3
5016	Венткамеры	62.83	B3
5017	Венткамеры	87.07	B3
5018	Лестничная клетка N6	36.88	
5019	Лестничная клетка N1	36.88	
5021	Венткамера	57.72	B3
Общий итог		1018.10	

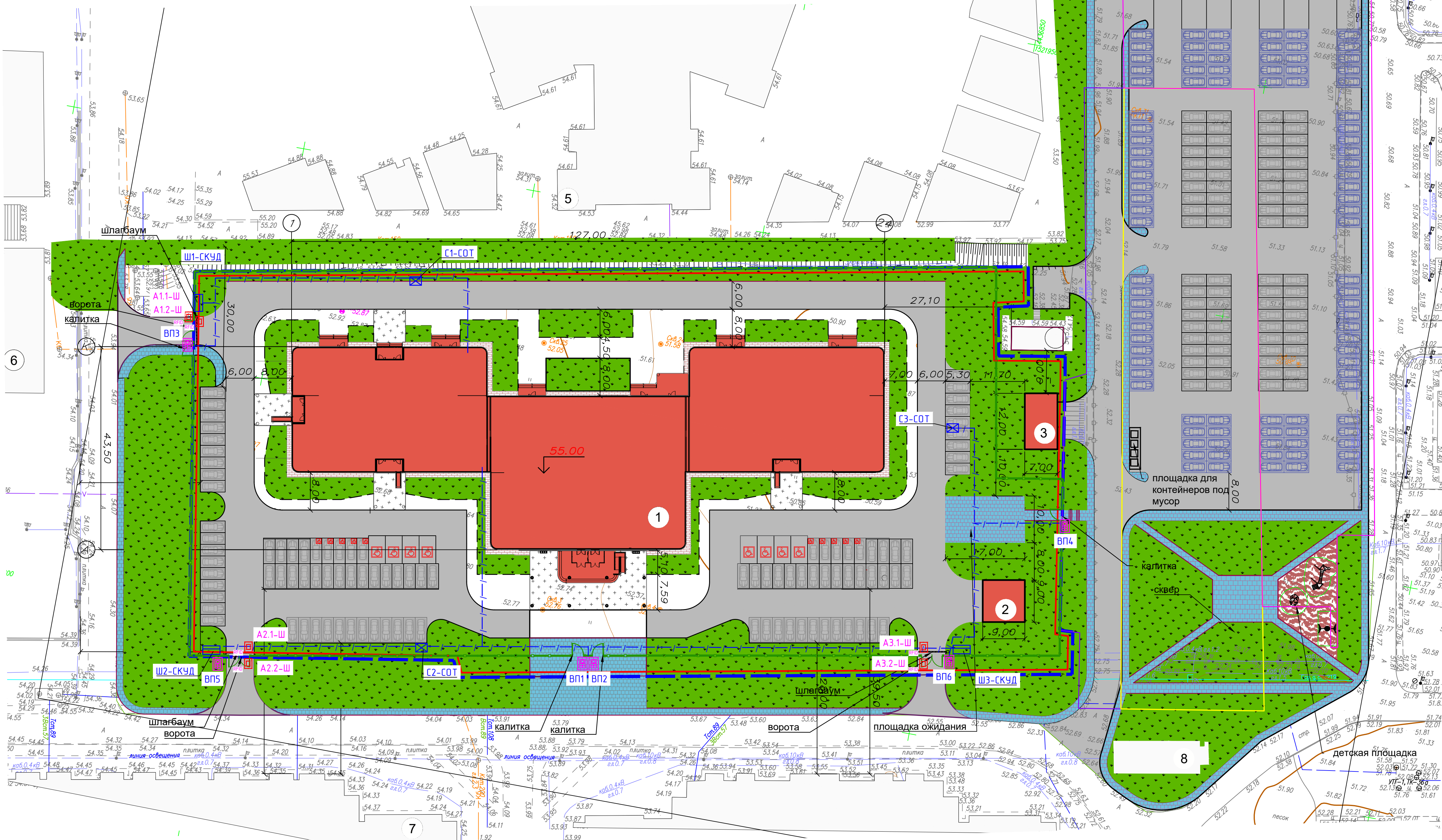
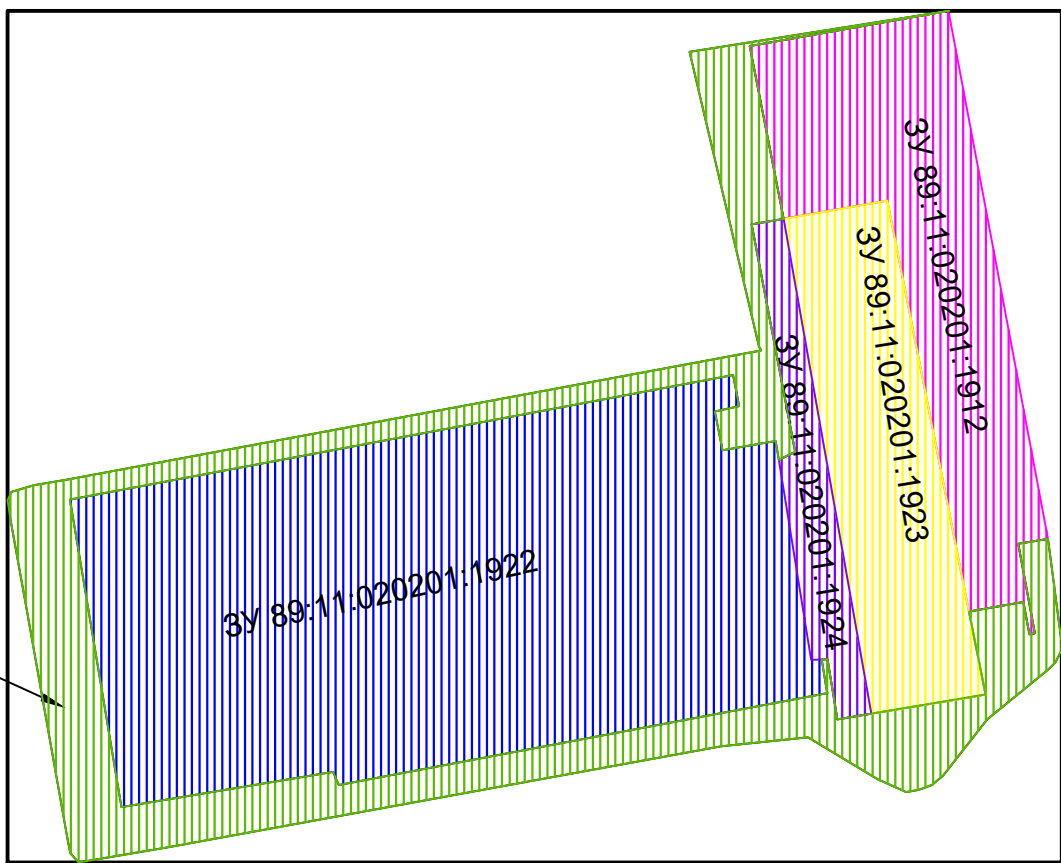
						292/08/23-Р-СКУД		
						Взрослая поликлиника на 750 посещений для южной части г. Новый Уренгой		
1	-	Зам.	2-0624	06.24		Взрослая поликлиника на 750 посещений	Стадия	Лист
Изм.	Кол.ч.	Лист	№ док.	Подп.	Дата		Р	10
Разраб.	Неуполов	05.24						
Проверил	Корчагин	05.24				СКУД План расположения сетей 5 этажа		
Н. Контр.	Орлова	05.24				ЗПК. проектная компания		



СХЕМА РАСПОЛОЖЕНИЯ ЗЕМЕЛЬНЫХ УЧАСТКОВ



земельный участок  
дополнительной территории благоустройства  
за границами ГПЗУ  
(участки примыкания)



ВЕДОМОСТЬ ЖИЛЫХ И ОБЩЕСТВЕННЫХ ЗДАНИЙ И СООРУЖЕНИЙ									
Номер на енплане	Наименование	Этажность	Количество зданий	Площадь застройки, кв.м		Общая площадь, кв.м		Строительный объем м³	
				Здания	Всего	Здания	Всего	Здания	Всего
1	Взрослая поликлиника на 750 посещений (проектируемое)	5	1	3913,78	3913,78			91 655,7	91 655,7
2	Центральный кислородный пункт (проектируемое)	1	1	81					
3	плита ТП (проектируемая)			84					
4	ТП (существующая)								
5	ДОУ детский сад "Умка" (существующий)								
6	Центр социальной помощи семье и детям "Садо" (существующий)								
7	Жилая многоквартижная застройка (существующая)								
8	РУ(существующая)								

БАЛАНС УЧАСТКОВ В ГРАНИЦАХ БЛАГОУСТРОЙСТВА (ОБЪЕМОМ РАБОТ)  
ПЛОЩАДЬ- 33152М2

Nn/p	Наименование	Ед. изм.	Показатель
1	Площадь земельного участка с кадастровым номером 89-11-020201-1922 по ГПЗУ:	м2	15853
2	Площадь земельного участка с кадастровым номером 89-11-020201-1923 по ГПЗУ:		3896
3	Площадь земельного участка с кадастровым номером 89-11-020201-1912 по ГПЗУ:		5100
4	Площадь земельного участка с кадастровым номером 89-11-020201-1924 по ГПЗУ:		1345
5	Площадь земельного участка дополнительной территории (участки примыкания)		6958

- Сети СКУД в траншее  
Шкаф уличный СКУД  
Коммутатор уличный СОТ  
Вызывная панель  
Счетчик радиометок

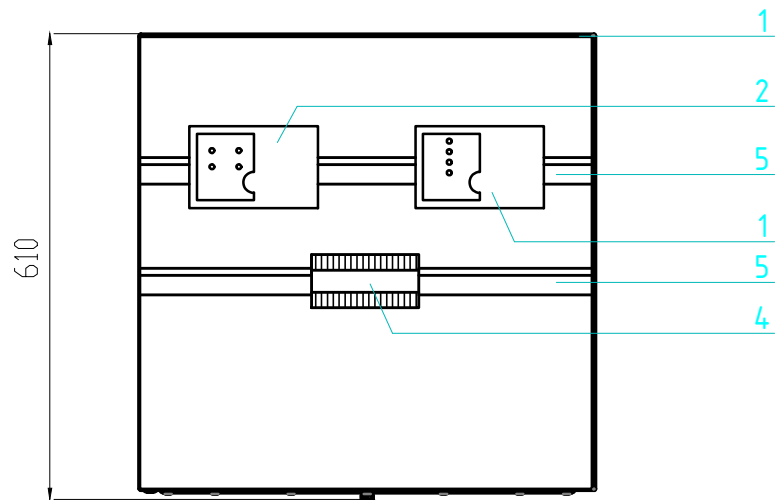
- Шкафы СКУД размещать на ограждении у шлагбаума.
- Коммутаторы уличных СОТ учтены разделом 292/08/23-Р-СОТ.
- Вызывные панели размещать на ограждении у калиток.
- Счетчики радиометок размещать на опорах ограждения у шлагбаума.
- Двухстенная труба, колодцы учтены разделом "НС".
- По ограждению и опорам освещения кабель проложить в трубе гофрированной d=16 УФ-стойкой.

РАСЧЕТ ЕМКОСТИ ОТКРЫТЫХ АВТОСТОЯНОК (ПЗЗ)						
Наименование объекта	Наименование в соответствии с нормой	Единица	Показатель (по-по посетителя)	м/места	в том числе м/места для МГН (по расчету)	из них спец. м/мест для МГН
ПОЛИКЛИНИКА						
ПОЛИКЛИНИКА	Здравоохранение	20 машино-мест на 100 посещений	750	150	15	7
В проекте предусмотрено 282м.м. (в т.ч. 95м.м. -гостевые для жителей жилых домов)						

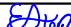
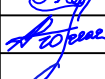

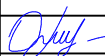
						292/08/23-Р-СКУД			
						Взрослая поликлиника на 750 посещений для южной части г. Новый Уренгой, в том числе затраты на проектно-изыскательские работы			
Изм.	Кал.ч.	Лист	№ док.	Подп.	Дата	Взрослая поликлиника на 750 посещений	Стация	Лист	Листов
Разраб.			Неупокоев	<i>В.В. Неупокоев</i>	12/23		Р	11	
Проверил			Корчагин	<i>А.В. Корчагин</i>	12/23				
Н. Контр.			Орлова	<i>О.В. Орлова</i>	12/23	Размещение оборудования СБ территории.			<b>ВПК.</b> проектная компания



Согласовано			
Инв. № Подп.	0183.Р.22	Подп.	Дата
		Взам. инв. №	



Поз.	Наименование	Кол.	Примечание
1	Термошкаф СКАТ. ШТ-6625	1	
2	Сетевой контроллер СКУД. STR20-IP-Ent	1	
3	Модуль доступа. STR-1AP	1	
4	Малогабаритный ИБП со встроенной Li-ion АКБ. СКАТ ИБП-12/2-6,4/Li-DIN	1	
5	DIN рейка	2	

						292/08/23-Р-СКУД			
						Взрослая поликлиника на 750 посещений для южной части г. Новый Уренгой			
Изм.	Кол.уч.	Лист	№ док.	Подп.	Дата	Взрослая поликлиника на 750 посещений	Стадия	Лист	Листов
Разраб.		Неупокоев			05.24		Р	12	
Проверил		Корчагин			05.24				
						Шкаф Ш1-СКУД Общий вид			
Н. Контр		Орлова			05.24				

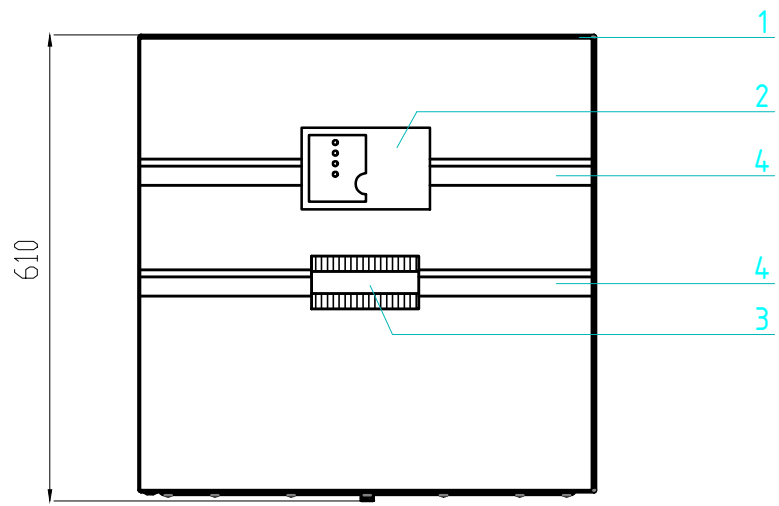
Согласовано

Взам. инв.Н

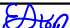
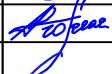


Подп. и дата

Инв. Н Подп.

0183.Р.22



Поз.	Наименование	Кол.	Примечание
1	Термошкаф СКАТ. ШТ-6625	1	
2	Модуль доступа. STR-1AP	1	
3	Малогабаритный ИБП со встроенной Li-ion АКБ. СКАТ ИБП-12/2-6,4/Li-DIN	1	
4	DIN рейка	2	

						292/08/23-Р-СКУД			
						Взрослая поликлиника на 750 посещений для южной части г. Новый Уренгой			
Изм.	Кол.уч.	Лист	№ док.	Подп.	Дата	Взрослая поликлиника на 750 посещений	Стадия	Лист	Листов
Разраб.	Неупокоев				05.24		Р	13	
Проверил	Корчагин				05.24				
						Шкаф Ш2-СКУД (Ш3-СКУД) Общий вид			
Н. Контр	Орлова				05.24				

Создано	Взамен инв. №	Подп. и дата	Инв. № Подп.	0183.P.22	Обозна- чение кабеля, провода.	Трасса		Кабель				Способ прокладки						
						Начало	Конец	Марка	Кол., число и сечение жил	Длина, м	Масса, кг/м	В гофр. трубе, м	В каб-м канале, м	В лотке, м	В стояке, м	В двуст-й трубе, м	Открыто,м	Примечание
					+12Пум	ИП	ТД	КПСВЭВнг(A)-LSLTx	1x2x0.75	10			10					147 подключений
					SK	B	ТД	КПСВЭВнг(A)-LSLTx	4x2x0.75	10			10					147 подключений
					R1	A1	OB1..OB7	КПСВЭВнг(A)-LSLTx	1x2x0,5	55		52				3		
					R2	A2	OB8..OB13	КПСВЭВнг(A)-LSLTx	1x2x0,5	35		32				3		
					R3	A3	1B1..1B7	КПСВЭВнг(A)-LSLTx	1x2x0,5	50		50						
					R4	A4	OB14..OB17	КПСВЭВнг(A)-LSLTx	1x2x0,5	45		42				3		
					R5	A5	OB18..OB25	КПСВЭВнг(A)-LSLTx	1x2x0,5	60		57				3		
					R6	A6	2B1..3B4	КПСВЭВнг(A)-LSLTx	1x2x0,5	100		94				6		
					R7	A7	4B1..5B6	КПСВЭВнг(A)-LSLTx	1x2x0,5	55		49				6		
					R8	A8	2B4..2B10	КПСВЭВнг(A)-LSLTx	1x2x0,5	43		40				3		
					R9	A9	2B4..2B10	КПСВЭВнг(A)-LSLTx	1x2x0,5	35		35						
					R10	A10	4B4..5B9	КПСВЭВнг(A)-LSLTx	1x2x0,5	60		54				6		
					ETH1	A1	ШTK-СБ1	ParLan U/UTP Cat5e PVCLS нг(A)-LSLTx	4x2x0,52	10		10						
					ETH2	A2	ШTK-СБ1	ParLan U/UTP Cat5e PVCLS нг(A)-LSLTx	4x2x0,52	10		10						
					ETH3	A3	ШTK-СБ1	ParLan U/UTP Cat5e PVCLS нг(A)-LSLTx	4x2x0,52	10		10						
					ETH4	A4	ШTK-СБ2	ParLan U/UTP Cat5e PVCLS нг(A)-LSLTx	4x2x0,52	10		10						
					ETH5	A5	ШTK-СБ2	ParLan U/UTP Cat5e PVCLS нг(A)-LSLTx	4x2x0,52	10		10						
					ETH6	A6	ШTK-СОТ3	ParLan U/UTP Cat5e PVCLS нг(A)-LSLTx	4x2x0,52	10		10						
ETH7	A7	ШTK-СОТ3	ParLan U/UTP Cat5e PVCLS нг(A)-LSLTx	4x2x0,52	10		10											
ETH8	A8	ШTK-СОТ4	ParLan U/UTP Cat5e PVCLS нг(A)-LSLTx	4x2x0,52	10		10											
ETH9	A9	ШTK-СОТ4	ParLan U/UTP Cat5e PVCLS нг(A)-LSLTx	4x2x0,52	10		10											
ETH10	A10	ШTK-СОТ4	ParLan U/UTP Cat5e PVCLS нг(A)-LSLTx	4x2x0,52	10		10											

Взамен. инв. N

Подн. и дама

Инв. N Подп.

0183.P.22

**ВПК.**  
проектная компания

формат А3

Согласовано

Взам. инб.Н

Подп. и дата

Инв. № Подп.

0183.Р.22

Обозначение кабеля, провода.	Трасса		Кабель				Способ прокладки						
	Начало	Конец	Марка	Кол., число и сечение жил	Длина, м	Масса, кг/м	В гофр. трубе, м	В каб-м канале, м	В лотке, м	В стояке, м	В двуст-й трубе, м	Открыто,м	Примечание
Е-А1	А1-Ш (Ш1-СКУД)	С1-СОТ	ParLan U/UTP Cat5e PVCLS H2(A)-LSLTx	4x2x0,52	75		10				65		
Е-ВП1	ВП1	С2-СОТ	/-/-/	4x2x0,52	55		15				40		
Е-ВП2	ВП2	С2-СОТ	/-/-/	4x2x0,52	55		15				40		
Е-ВП3	ВП3	С1-СОТ	/-/-/	4x2x0,52	80		15				65		
Е-ВП4	ВП4	С3-СОТ	/-/-/	4x2x0,52	60		15				45		
Е-ВП5	ВП5	С2-СОТ	/-/-/	4x2x0,52	60		15				45		
Е-ВП6	ВП6	С3-СОТ	/-/-/	4x2x0,52	70		15				55		
RS-1	А1-Ш (Ш1-СКУД)	В1-Ш (Ш1-СКУД)	ParLan U/UTP Cat5e PVCLS H2(A)-LSLTx	2x2x0,52	5							5	
RS-2	В1-Ш (Ш1-СКУД)	В2-Ш (Ш2-СКУД)	ParLan U/UTP Cat5e PVCLS H2(A)-LSLTx	2x2x0,52	277		70		22		185		
RS-3	В2-Ш (Ш2-СКУД)	В3-Ш (Ш3-СКУД)	ParLan U/UTP Cat5e PVCLS H2(A)-LSLTx	2x2x0,52	195		30				165		
RFID-1.1	В1-Ш (Ш1-СКУД)	А1.1-Ш	ParLan U/UTP Cat5e PVCLS H2(A)-LSLTx	4x2x0,52	15		15						
RFID-1.2	В1-Ш (Ш1-СКУД)	А1.2-Ш	/-/	4x2x0,52	15		15						
RFID-2.1	В2-Ш (Ш2-СКУД)	А2.1-Ш	/-/	4x2x0,52	15		15						
RFID-2.2	В2-Ш (Ш2-СКУД)	А2.2-Ш	/-/	4x2x0,52	15		15						
RFID-3.1	В3-Ш (Ш3-СКУД)	А3.1-Ш	/-/	4x2x0,52	15		15						
RFID-3.2	В3-Ш (Ш3-СКУД)	А3.2-Ш	/-/	4x2x0,52	15		15						
Ш-1	В1-Ш (Ш1-СКУД)	Шлагбаум 1	ParLan U/UTP Cat5e PVCLS H2(A)-LSLTx	4x2x0,52	15		15						
Ш-2	В2-Ш (Ш2-СКУД)	Шлагбаум 2	ParLan U/UTP Cat5e PVCLS H2(A)-LSLTx	4x2x0,52	15		15						
Ш-3	В3-Ш (Ш3-СКУД)	Шлагбаум 3	ParLan U/UTP Cat5e PVCLS H2(A)-LSLTx	4x2x0,52	15		15						

						292/08/23-Р-СКУД				
						Взрослая поликлиника на 750 посещений для южной части г. Новый Уренгой				
1	-	Зам.	2-0624	Ан	06.24	Взрослая поликлиника на 750 посещений		Стадия	Лист	Листов
Изм.	Кол.уч.	Лист	№ док.	Подп.	Дата			Р	15	
Разраб.	Неупокоев			Ан	05.24	Кабельный журнал (продолжение)		<div>ЗПК. проектная компания</div>		
Проверил	Корчагин			Ан	05.24					
Н. Контр	Орлова			Орл	05.24					



Источник питания	Потребители			
	Тип	Кол-во, шт.	Iпотр.(деж.режим), мА	
			ед.	сумма
СКАТ-1200Б LI-ION 12 В-2А-2х5.2 А*ч	Модуль доступа STR-1AP	1	150	150
	ALER AL-300-12V Premium	2	390	780
			Итого:	930

Расчетное время работы системы от аккумуляторных батарей в дежурном режиме составляет 1 час.

Расчет емкости АКБ производится по формуле:

Сакб = Кстр\*(Σ I (д.р)\*1), где:

Σ I (д.р) – суммарный потребляемый ток в дежурном режиме (А);

tд.р. – время работы от АКБ в дежурном режиме, 1 ч;

Σ I (р.н) суммарный потребляемый ток, А;

Кстр – коэффициент старения АКБ согласно ТД на АКБ

$C_{1акб} = 1.25 * (0.93 * 1) = 1,16$

В результате расчета системы от аккумуляторных батарей, емкости встроенных аккумуляторов источника вторичного электропитания СКАТ-1200Б Li-ion достаточно для работы в дежурном режиме 1 час.

						292/08/23-Р-СКУД			
2	-	Зам.	83-0425	<i>А.И.</i>	04.25	Взрослая поликлиника на 750 посещений для южной части г. Новый Уренгой			
1	-	Нов.	2-0624	<i>А.И.</i>	06.24				
Изм.	Кол.уч.	Лист	№ док.	Подп.	Дата				
Разраб.	Неупокоев		<i>А.И.</i>	05.24	Взрослая поликлиника на 750 посещений		Стадия	Лист	Листов
Проверил	Корчагин		<i>А.И.</i>	05.24			Р	17	
Н. Контр	Орлова		<i>О.И.</i>	05.24	Таблица расчета емкости аккумуляторных батарей		<b>ВПК.</b> проектная компания		

[illegible]



				Пози- ция	Наименование и техническая характеристика	Тип, марка, обозначение документа опросного листа	Код оборудования, изделия, материала	Завод- изготовитель	Единица измерения	Коли- чество	Масса единицы оборудов. кг	Примечание	
					1.2. Кабели и провода								
					Кабель для сетей связи с пониженным дымовыделением, с низким	КПСВЭВнг(A)-LSLTx			км	1.470			
					содержанием галогенов, сеч. 1x2x0.75								
					Кабель для сетей связи с пониженным дымовыделением, с низким	КПСВЭВнг(A)-LSLTx			км	0.932			
					содержанием галогенов, сеч. 4x2x0.75								
					Кабель для локальных сетей с пониженным дымовыделением, с низким	ParLan U/UTP Cat5e PVCLS нг(A)-LSLTx 2x2x0,52			км	0.538			
					содержанием галогенов, сеч. 2x2x0.52								
					Кабель для локальных сетей с пониженным дымовыделением, с низким	ParLan U/UTP Cat5e PVCLS нг(A)-LSLTx 4x2x0,52			км	0.100			
					содержанием галогенов, сеч. 4x2x0.52								
					Кабель для сетей связи с пониженным дымовыделением, с низким	КПСВЭВнг(A)-LSLTx			км	0.540			
					содержанием галогенов, сеч. 1x2x0.5								
Согласовано													
					1.3. Монтажные изделия и материалы								
					Труба гофрированная, тяжелая самозатухающая с зондом	ТГТ СЗ ПВХ 20			м	605			
					Крепеж-клипса 20 мм				шт	1210			
					Дюбель 6x40 мм				шт	2420			
					Саморез 4,5x35 мм				шт	2420			
					Труба металлическая Dn.25				м	40		Кабельные проходки	
					Кабель-канал 25x17 белый, L=2м	ТМС			шт	1470			
					Коробка коммутационная	КС-4			шт	147			
				Пена монтажная огнестойкая	DF1201			шт	3				
Инв. N Подп. 0183.Р.22	Взамен инв. N	Подп. и дата											

3	-	Зам.	123-1125		11.25	292/08/23-Р-СКУД.СО	Лист
1	-	Зам.	2-0624		06.24		2
Изм.	Кол.уч	Лист	N док.	Подпись	Дата		

		Пози- ция	Наименование и техническая характеристика	Тип, марка, обозначение документа опросного листа	Код оборудования, изделия, материала	Завод- изготовитель	Единица измерения	Коли- чество	Масса единицы оборудов. кг	Примечание	
			2. Система контроля и управления доступом территории								
			2.1. Приборы и оборудование								
			Вызывная панель видеодомофона	DH-VT03211D-P		Dahua	шт	6			
			Монитор видеодомофона	DH-VTH5421E-H		Dahua	шт	1			
			Кронштейн для крепления монитора видеодомофона	Kromax OFFICE-1		Kromax	шт	1			
			Сетевой контроллерСКУД	STR20-IP-Ent		Rubezh	шт	1			
			Модуль доступа	STR-1AP		Rubezh	шт	3			
			Считыватель дальнего действия (Бесконтактный RFID)	Gate-UHF-Mono-12		Gate	шт	6			
			RFID Брелок	IL-100			шт	40			
			Малогабаритный ИБП со встроенной Li-ion АКБ	СКАТ ИБП-12/2-6,4/Li-DIN		Бастуон	шт	3			
			Замок электромагнитный с герконом	ALER AL-300-12V Premium		AccordTec	шт	4			
		Согласовано		Термошкаф СКАТ	ШТ-6625		Бастуон	шт	3		
	2.2. Кабели и провода										
	Кабель для локальных сетей с пониженным дымовыделением, с низким		ParLan U/UTP Cat5e PVCLS			км	0.590				
	содержанием галогенов, сеч. 4x2x0.52		нз(А)-LSLTx 4x2x0,52								
	Кабель для сетей связи с пониженным дымовыделением, с низким		КПСВЭВнз(А)-LSLTx			км	0.090				
	содержанием галогенов, сеч. 1x2x1.5										
	Кабель для локальных сетей с пониженным дымовыделением, с низким		ParLan U/UTP Cat5e PVCLS			км	0.477				
	содержанием галогенов, сеч. 2x2x0.52		нз(А)-LSLTx 2x2x0,52								
	2.3. Монтажные изделия и материалы										
	Труба гофрированная d=16 УФ-стойкая		PR02.0101			м	335				
	Стяжки нейлоновые 100 шт/уп					уп	1				
	DIN-рейка, высота 35 мм, глубина 7,5 мм, длина 1,0 м	EMS-DIN-7.5-1000		ЦМО	шт	4					
Инв. N Подп. 0183.Р.22											

3	-	Зам.	123-1125		11.25	292/08/23-Р-СКУД.СО	Лист
1	-	Зам.	2-0624		06.24		3
Изм.	Кол.уч	Лист	N док.	Подпись	Дата		